

# プレキャストRC床版(鉄筋コンクリート床版)

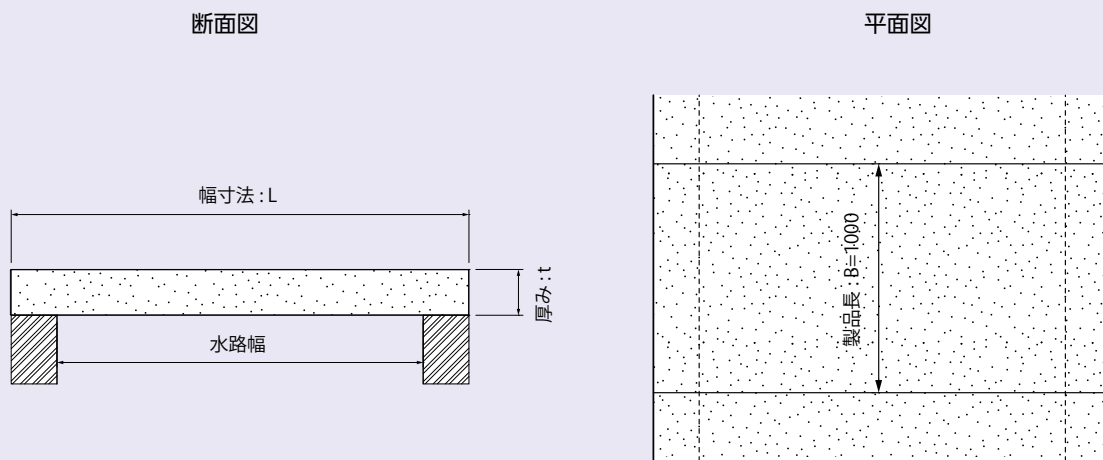
## 特長

- ・新設水路や既設柵渠などの蓋掛けに用いる鉄筋コンクリート構造のプレキャスト床版です。
- ・工場製品ですから、工期は短縮され、工程管理も簡素化されます。
- ・少量の注文にも対応しております。

## 設計条件

- ・T荷重(横断)の場合：T-25(大型車程度), T-14(中型車程度), T-3(乗用車程度)
  - ・分布荷重の場合：W=5kN/m<sup>2</sup>(歩道用)
  - ・土かぶり：h = 0 ~ 1000mm
- (注) 上記の設計条件以外の場合は別途検討が必要になりますのでご相談ください。

## 形状寸法



- ・床版の構造は、鉄筋コンクリート構造となります。
- ・床版の掛り部分の寸法は床版厚み (t 寸法) 程度を標準とします。

単位:mm

| T - 25 用 (大型車) |        |          |           | T - 14 用 (中型車程度) |        |          |           |
|----------------|--------|----------|-----------|------------------|--------|----------|-----------|
| 幅 L            | 厚み t   |          |           | 幅 L              | 厚み t   |          |           |
|                | 土かぶり 0 | 土かぶり 500 | 土かぶり 1000 |                  | 土かぶり 0 | 土かぶり 500 | 土かぶり 1000 |
| 1000           | 180    | 190      | 200       | 1000             | 140    | 120      | 130       |
| 1200           | 190    | 190      | 200       | 1200             | 150    | 130      | 140       |
| 1400           | 200    | 190      | 200       | 1400             | 160    | 140      | 150       |
| 1600           | 220    | 190      | 210       | 1600             | 170    | 150      | 160       |
| 1800           | 230    | 210      | 210       | 1800             | 190    | 170      | 170       |
| 2000           | 250    | 230      | 230       | 2000             | 200    | 180      | 180       |
| 2200           | 260    | 240      | 240       | 2200             | 210    | 200      | 190       |
| 2400           | 280    | 260      | 240       | 2400             | 220    | 210      | 210       |
| 2600           | 290    | 270      | 250       | 2600             | 230    | 230      | 220       |
| 2800           | 300    | 290      | 270       | 2800             | 240    | 240      | 230       |
| 3000           | 310    | 300      | 290       | 3000             | 250    | 250      | 240       |
| 3200           | 330    | 320      | 310       | 3200             | 260    | 260      | 260       |
| 3400           | 340    | 340      | 330       | 3400             | 270    | 270      | 270       |
| 3600           | 350    | 350      | 340       | 3600             | 280    | 290      | 290       |
| 3800           | 360    | 360      | 360       | 3800             | 290    | 300      | 300       |
| 4000           | 370    | 370      | 370       | 4000             | 300    | 310      | 310       |

(注1) 上記寸法は、標準寸法であり、水路幅・床版掛り寸法・設計条件により変わることがあります。

(注2) 標準寸法以外も詳細設計を行い検討致しますので、ご相談下さい。

# プレキャストRC床版(鉄筋コンクリート床版)

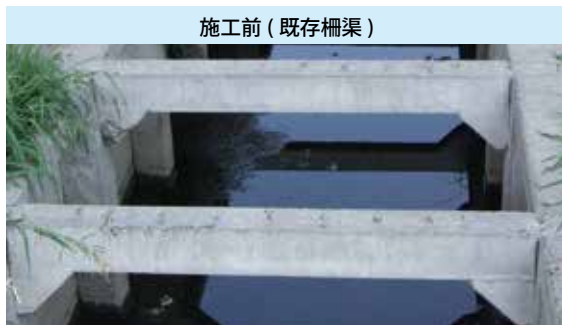
単位:mm

| T - 3 用 (乗用車程度) |        |          |           | W = 5 kN/m <sup>2</sup> 用 (歩道用) |        |          |           |
|-----------------|--------|----------|-----------|---------------------------------|--------|----------|-----------|
| 幅 L             | 厚み t   |          |           | 幅 L                             | 厚み t   |          |           |
|                 | 土かぶり 0 | 土かぶり 500 | 土かぶり 1000 |                                 | 土かぶり 0 | 土かぶり 500 | 土かぶり 1000 |
| 1000            | 100    | 100      | 100       | 1000                            | 100    | 100      | 100       |
| 1200            | 100    | 100      | 100       | 1200                            | 100    | 100      | 100       |
| 1400            | 100    | 100      | 100       | 1400                            | 100    | 100      | 100       |
| 1600            | 100    | 100      | 120       | 1600                            | 100    | 100      | 110       |
| 1800            | 110    | 110      | 130       | 1800                            | 100    | 100      | 120       |
| 2000            | 110    | 120      | 140       | 2000                            | 100    | 110      | 130       |
| 2200            | 120    | 130      | 150       | 2200                            | 100    | 120      | 140       |
| 2400            | 130    | 140      | 160       | 2400                            | 100    | 130      | 150       |
| 2600            | 130    | 150      | 170       | 2600                            | 100    | 140      | 170       |
| 2800            | 140    | 160      | 180       | 2800                            | 100    | 150      | 180       |
| 3000            | 140    | 170      | 190       | 3000                            | 110    | 160      | 190       |
| 3200            | 150    | 180      | 210       | 3200                            | 120    | 170      | 200       |
| 3400            | 150    | 190      | 220       | 3400                            | 120    | 180      | 210       |
| 3600            | 160    | 200      | 230       | 3600                            | 130    | 190      | 230       |
| 3800            | 170    | 210      | 240       | 3800                            | 140    | 200      | 240       |
| 4000            | 170    | 220      | 250       | 4000                            | 150    | 210      | 260       |

(注 1) 上記寸法は、標準寸法であり、水路幅・床版掛り寸法・設計条件により変わることがあります。

(注 2) 標準寸法以外も詳細設計を行い検討致しますので、ご相談下さい。

## 施工例



## 滑り止め表面処理

- ・ 表面仕上げを縞鋼板模様とすることも可能です。
- ・ その他の滑り止め対策についてはご相談下さい。



## その他のRC床版

