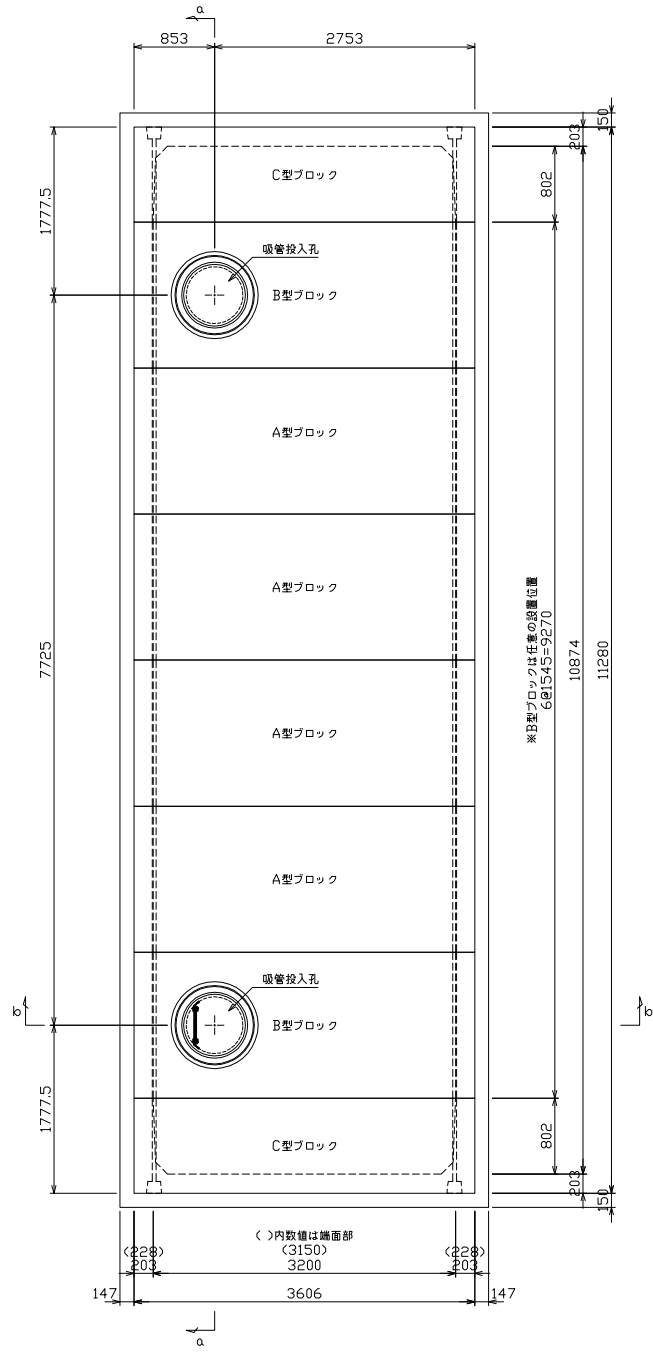


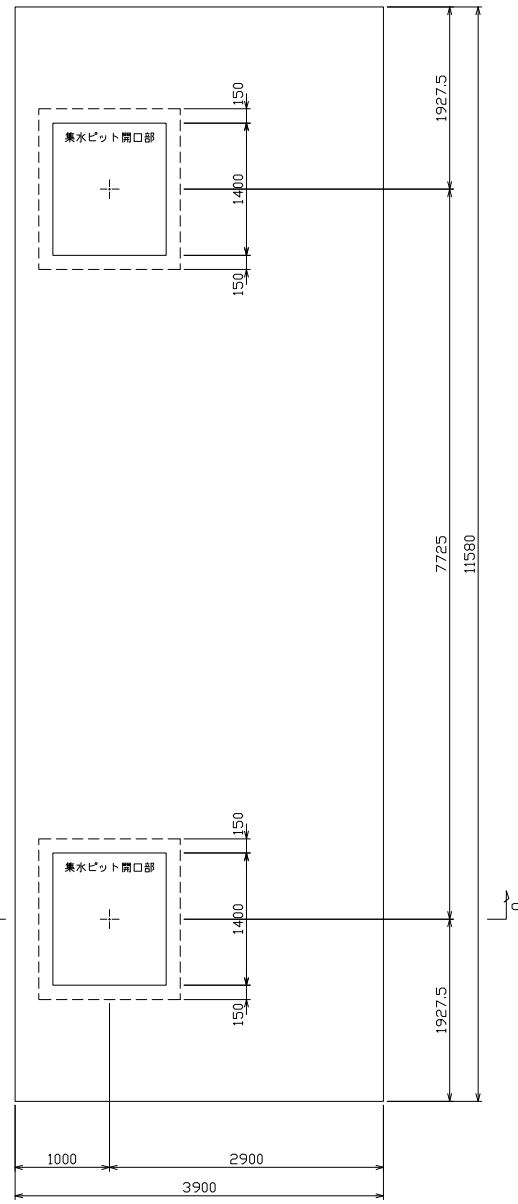
二次製品等耐震性貯水槽 一般構造図 (吸管投入孔2箇所) S=1/40

70m³

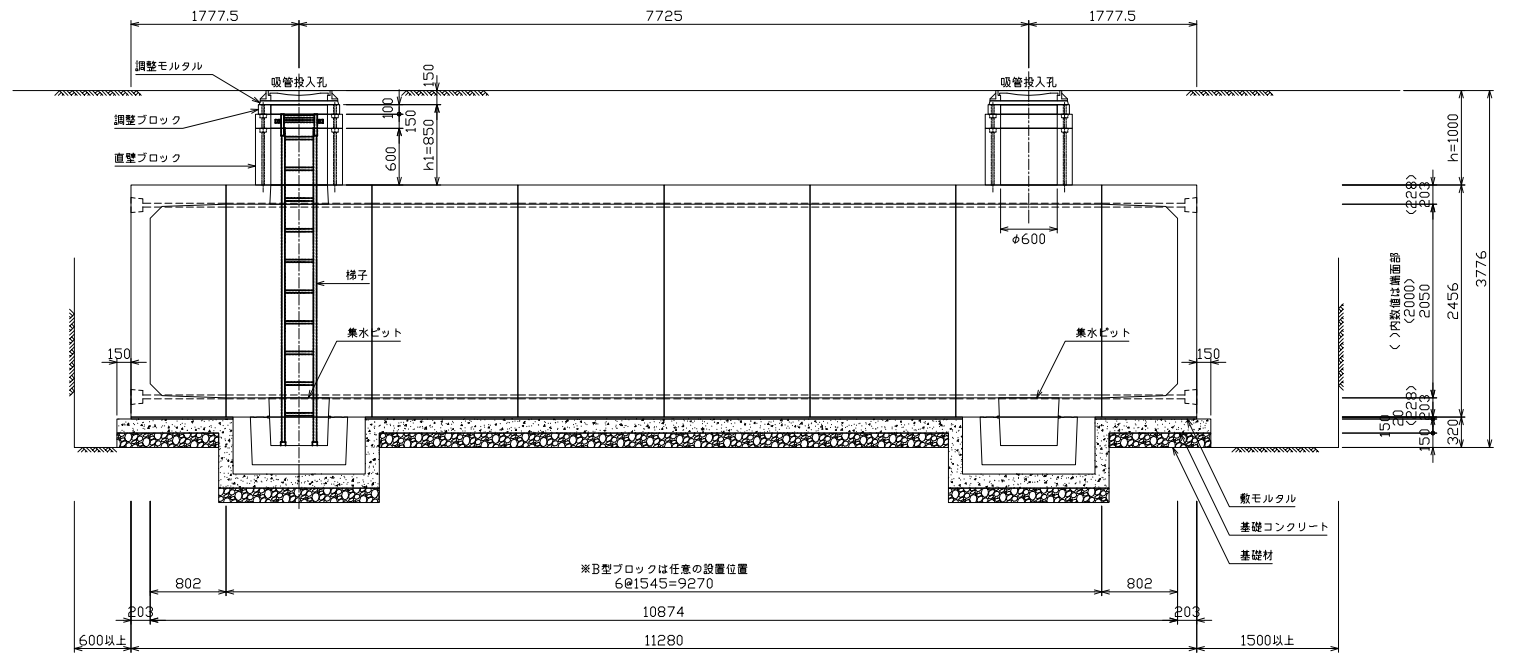
平面図



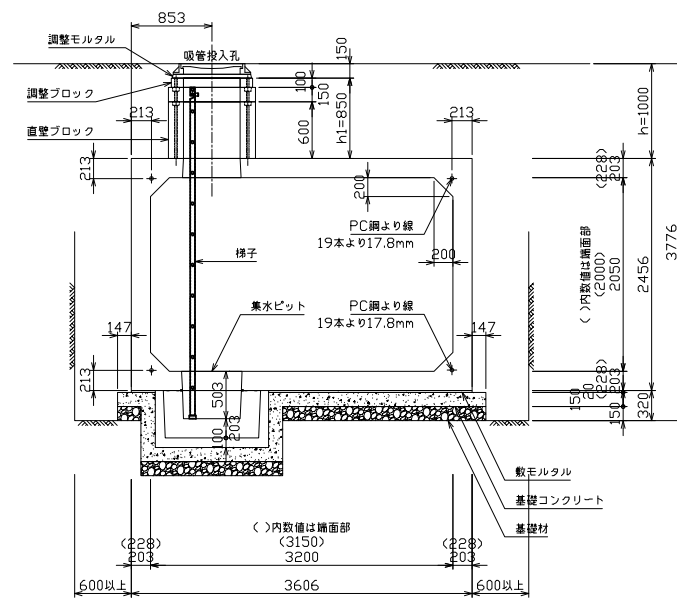
基礎平面図



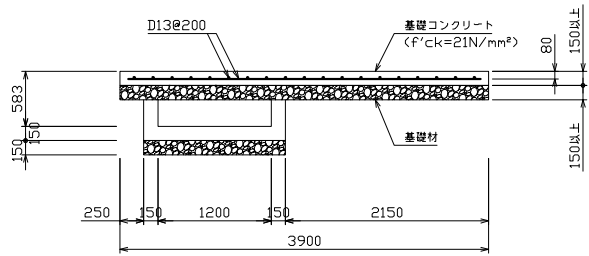
a-a断面図



b-b断面図

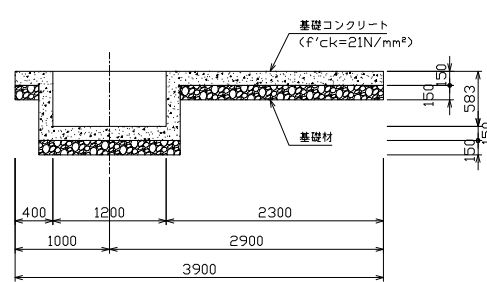


基礎図 (鉄筋コンクリート)



(※1) 支持力は満足しているが、不平等沈下懸念されるような地盤に適用する。

c-c断面図 (標準) (無筋コンクリート)



型式記号	設置場所	土盛り	水槽容量
KWTN60・70 I II・2.00・III-1.50	I型	h=0.00~2.00m	70m ³
	II型	h=0.10~2.00m	
	III型	h=0.10~1.50m	

※積雪に対する適用地域は一般地域および多雪地域とし、I型の積雪荷重は10kN/m²以下を適用する。
 Ⅱ、Ⅲ型積雪荷重の適用範囲は一般地域を各層の積雪荷重 30N/m²/cmとシト333cm以下とする。

組立材料表 (吸管投入孔2箇所)

種別	規格	単位	数量	挿入	挿入 (固定)	目地部防水仕様	
水槽本体 (プレキャスト)	A型ブロック	f'ck=40N/mm ² , W=9179kg	コ	4	—	PC鋼より線 19本より17.8mm	(内面) ポリウレタン系シーリング材
	B型ブロック	f'ck=40N/mm ² , W=8871kg	コ	2	—	—	—
	C型ブロック	f'ck=40N/mm ² , W=9739kg	コ	2	—	—	—
吸管投入孔 (プレキャスト)	鉄蓋 (口環付)	鋼鉄製	組	—	—	—	—
	調整ブロック	h'=100, W=75kg	組	2	—	ボルトM16	—
	直壁ブロック	h'=150, W=143kg	組	—	—	ボルトM20	(内面) ポリウレタン系シーリング材
	直壁ブロック	h'=600, W=573kg	組	—	—	—	—
梯子	FRP製, L=3506	基	1	—	—	支持金具固定	—
集水ピット (プレキャスト)	PT500	hp=500, W=787kg	コ	2	—	ボルトM20	(内面) ポリウレタン系シーリング材

※吸管投入孔及び口環付鉄蓋は、水槽の土盛りに応じて高さや調整し組合せを行い、設置するものとする。

材料表 (吸管投入孔2箇所)

種別	規格	単位	数量	挿入
基礎コンクリート	f'ck=21N/mm ² , t=150	m ³	7.784	t=150以上
基礎材	クラッシュラン, t=150	m ³	6.774	t=150以上
敷モルタル	1:3配合	m ³	0.746	—
よこ組接合	PC鋼より線	19本より17.8mm	本	4
	アンカークリップ	スリーブ (φ50.8×H57.2) ウェッジ (H55.5・2ヶ割)	ヶ	8
	アンカプレート	120×120×25 (G孔付)	個	8