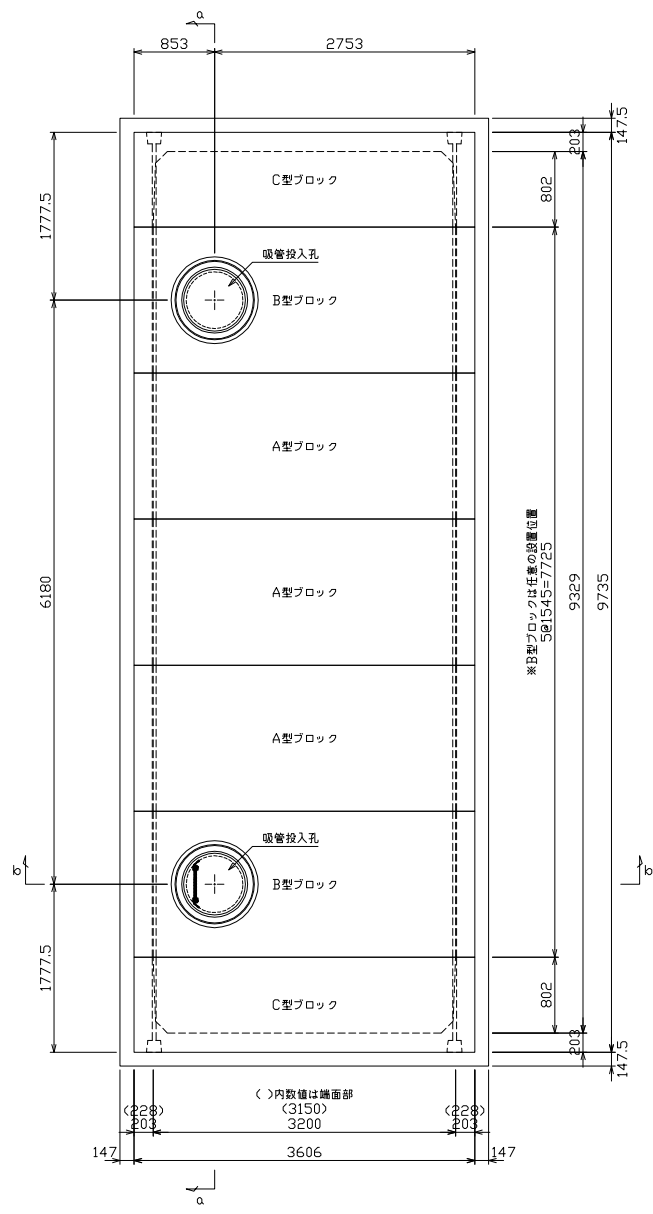
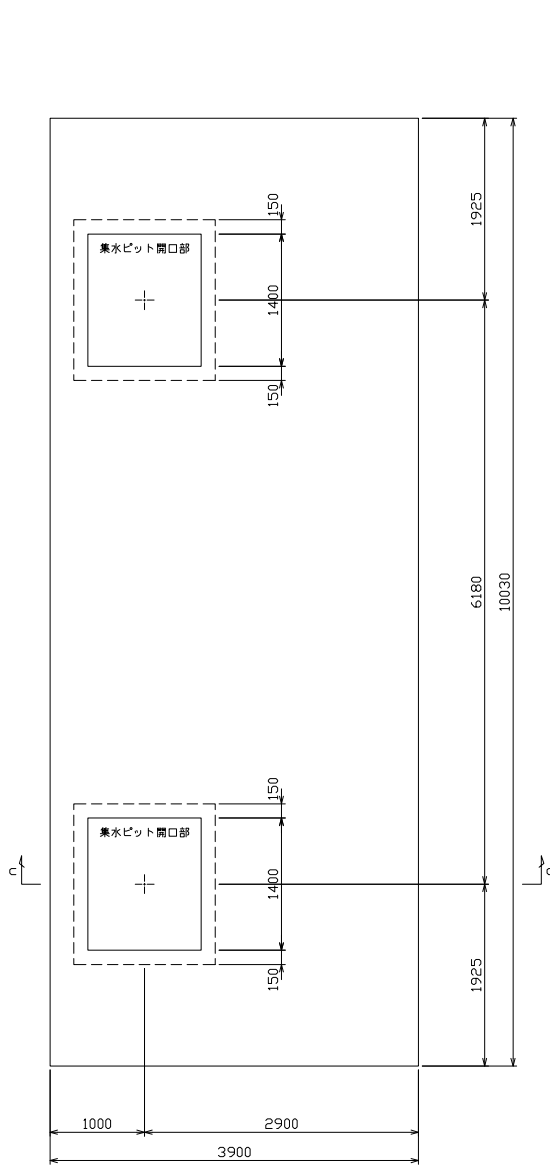


二次製品等耐震性貯水槽 一般構造図 (吸管投入孔2箇所) S=1/40  
60m<sup>3</sup>

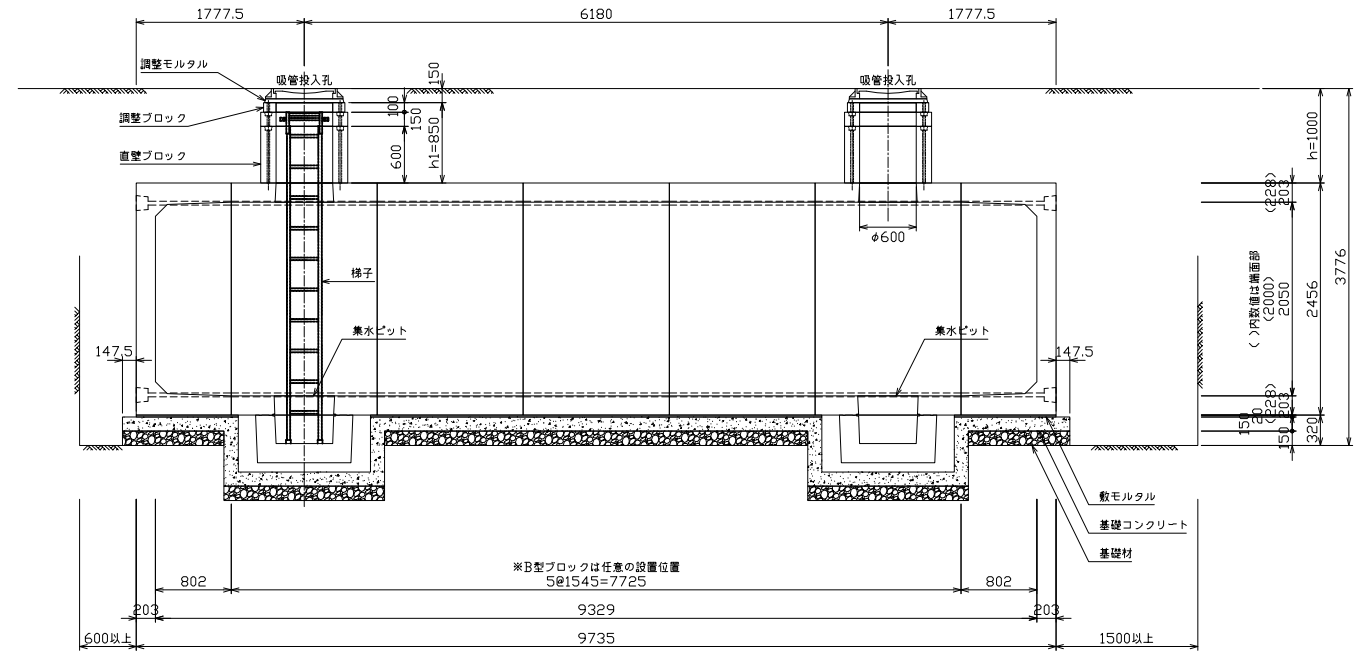
平面図



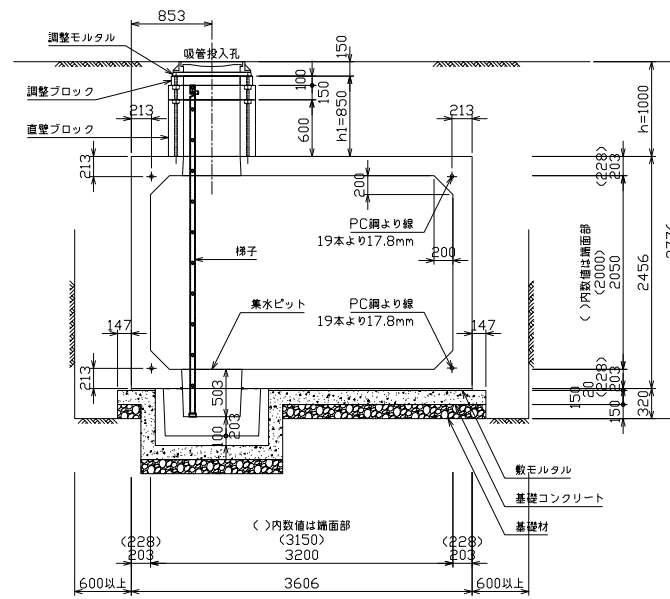
基礎平面図



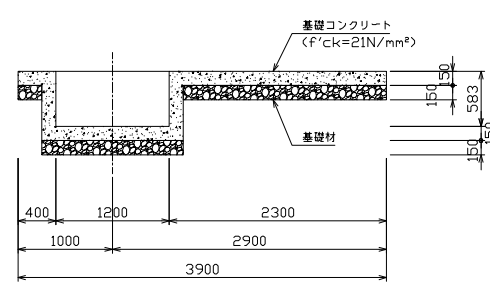
a-a断面図



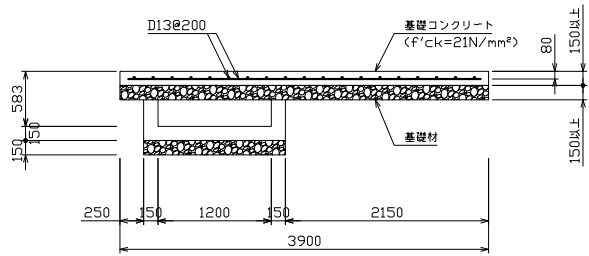
b-b断面図



c-c断面図 (標準)



基礎図 (鉄筋コンクリート)



※1) 支持力は満足しているが、不平等下が懸念されるような地盤に適用する。

型式記号	設置場所	土盛り	水槽容量
KWTN60・70 I II -2.00・III-1.50	I型	h=0.00~2.00m	60m <sup>3</sup>
	II型	h=0.10~2.00m	
	III型	h=0.10~1.50m	

※積雪に対する適用地域は一般地域および多雪地域とし、I型の積雪荷重は10kN/m<sup>2</sup>以下を適用する。  
※、基礎積雪量の適用範囲は一般地域を各雪域の積雪荷重 30N/m<sup>2</sup>/cmとシト333cm以下とする。

組立材料表 (吸管投入孔2箇所)

種別	規格	単位	数量	摘要	接合 (固定)	目地部防水仕様
水槽本体 (プレキャスト)	A型ブロック	$f'_{ck}=40N/mm^2$ , W=9179kg	コ	3	—	PC鋼より線 19本より17.8mm
	B型ブロック	$f'_{ck}=40N/mm^2$ , W=8871kg	コ	2	—	ポリウレタン系シーリング材
	C型ブロック	$f'_{ck}=40N/mm^2$ , W=9739kg	コ	2	—	ポリウレタン系シーリング材
吸管投入孔 (プレキャスト)	鉄骨 (口環付)	鋼鉄製	組	2	—	—
	調整ブロック	h'=100, W=75kg	組	2	ボルトM16	—
	直壁ブロック	h'=150, W=143kg	組	2	ボルトM20	(内面) ポリウレタン系シーリング材
	直壁ブロック	h'=600, W=573kg	組	2	—	—
梯子	FRP製, L=3506	基	1	—	支持金具固定	—
集水ピット (プレキャスト)	PT500	hp=500, W=787kg	コ	2	—	ボルトM20 トルク値150N・m (内面) ポリウレタン系シーリング材

※吸管投入孔及び口環材は、水槽の土盛りに応じて高さを調整し組合せを行い、設置するものとする。

材料表 (吸管投入孔2箇所)

種別	規格	単位	数量	摘要
基礎コンクリート	$f'_{ck}=21N/mm^2$ , t=150	m <sup>3</sup>	6.877	t=150以上
基礎材	クラッシュラン, t=150	m <sup>3</sup>	5.868	t=150以上
敷モルタル	1:3配合	m <sup>3</sup>	0.635	—
よこ接合	PC鋼より線	19本より17.8mm	本	4
	アンカークリップ	スリーブ (φ50.8×H57.2) ウェッジ (H53.5・2ヶ割)	ヶ	8
	アンカープレート	120×120×25 (G孔付)	個	8