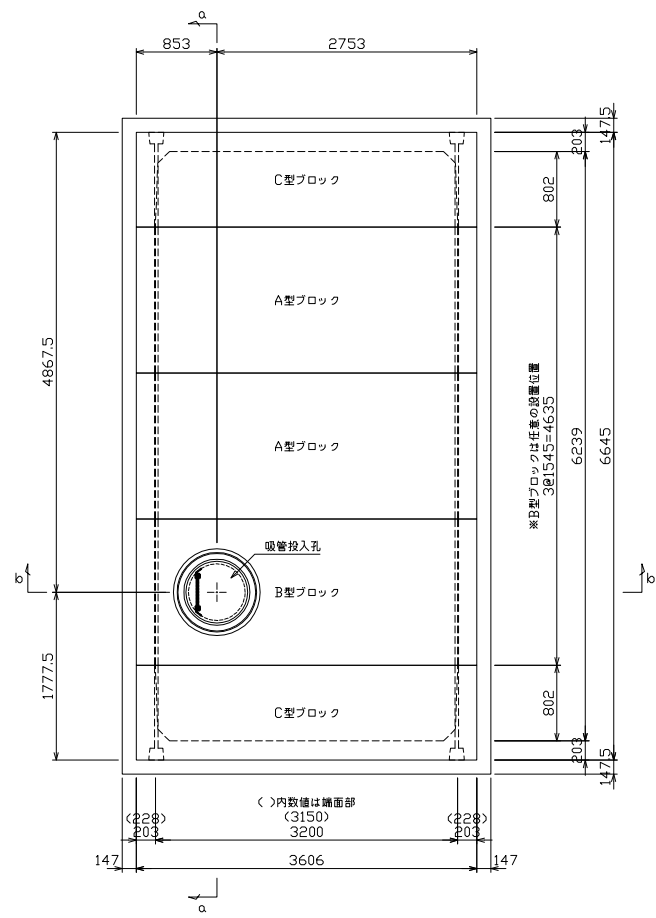
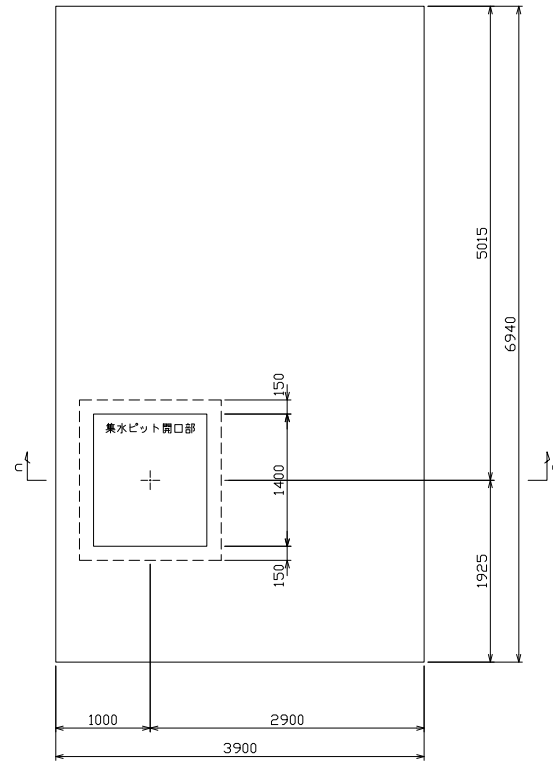


二次製品等耐震性貯水槽 一般構造図(吸管投入孔1箇所) S=1/40  
40m<sup>3</sup>

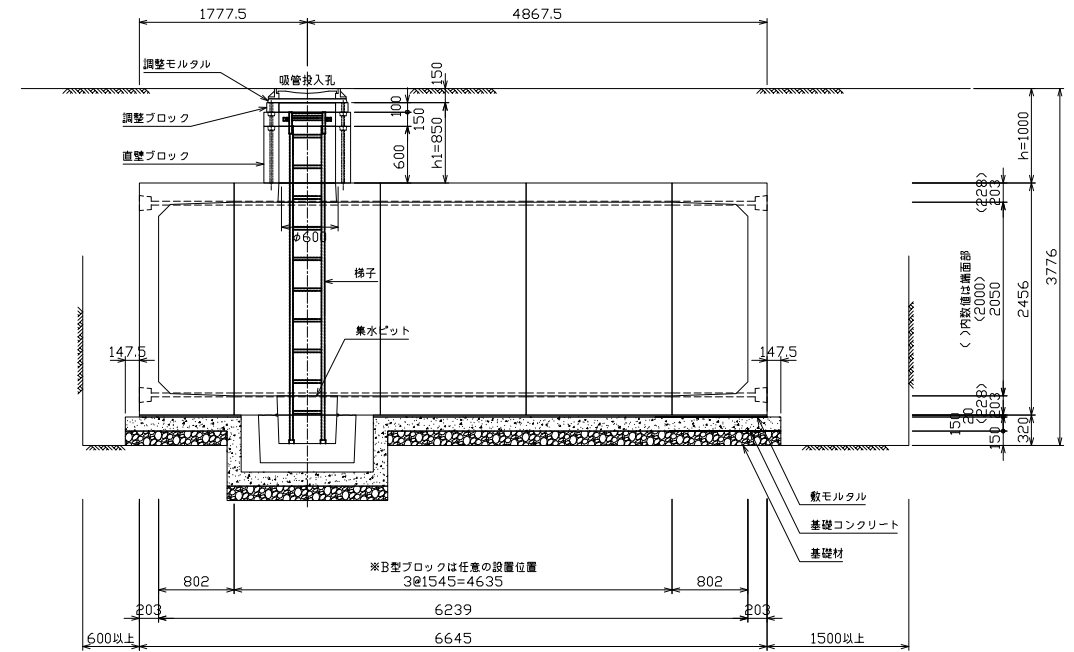
平面図



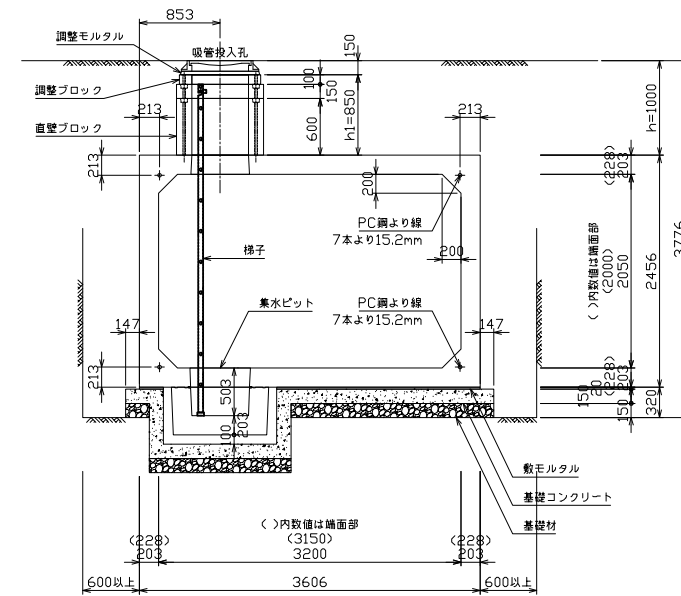
基礎平面図



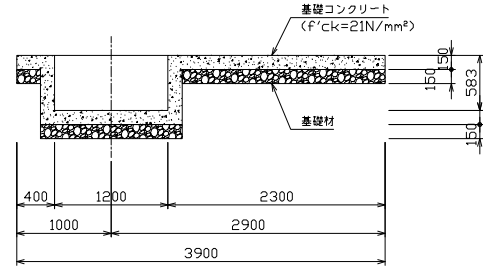
Q-Q断面図



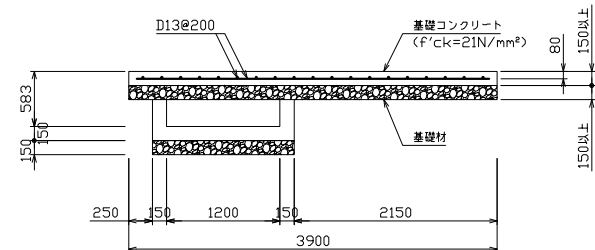
b-b断面図



c-c断面図(標準)  
(無筋コンクリート)



基礎図(※1)  
(鉄筋コンクリート)



(※1) 支持力は満足しているが、不等沈下が懸念されるような地盤に適用する。

型式記号	設置場所	土盛り	水槽容量
KWTN40・50 I II-2.00・III-1.50	I型	h=0.00~2.00m	40m <sup>3</sup>
	II型	h=0.10~2.00m	
	III型	h=0.10~1.50m	

※設置に付する適用地域は一般地域および多量地域とし、I型の積雪荷重は10kN/m<sup>2</sup>以下を適用する。  
※、基礎積雪量の適用範囲は一般地域を包括する多量地域の単位積雪量 30N/m<sup>2</sup>/cmとした333cm以下とする。

組立材料表(吸管投入孔1箇所)						
種別	規格	単位	数量	摘要	接合(固定)	目地部防水仕様
水槽本体 (プレキャスト)	A型ブロック	f'ck=40N/mm <sup>2</sup> , W=9179kg	2	—	PC鋼より線 7本より15.2mm 緊張荷重150kN	(内面) ポリウレタン系 シーリング材
	B型ブロック	f'ck=40N/mm <sup>2</sup> , W=8871kg	1	—		
	C型ブロック	f'ck=40N/mm <sup>2</sup> , W=9739kg	2	—		
吸管投入孔 (プレキャスト)	鉄蓋(口環付)	鋼鉄製	1	—	ボルトM16 ボルトM20	(内面) ポリウレタン系 シーリング材
	調整ブロック	h'=100, W=75kg				
	直壁ブロック	h'=150, W=143kg				
	直壁ブロック	h'=600, W=573kg				
梯子	FRP製, L=3506	基	1	—	—	—
集水ピット (プレキャスト)	PT500	hp=500, W=787kg	1	—	ボルトM20 トルク値150N・m	(内面) ポリウレタン系 シーリング材

※吸管投入孔及び鉄蓋部材は、水槽の土盛りに応じて高さや調整し組合せを行ない、設置するものとする。

材料表(吸管投入孔1箇所)					
種別	規格	単位	数量	摘要	
基礎コンクリート	f'ck=21N/mm <sup>2</sup> , t=150	m <sup>3</sup>	4.565	t=150以上	
基礎材	クラッシュラン, t=150	m <sup>3</sup>	4.060	t=150以上	
敷モルタル	1:3配合	m <sup>3</sup>	0.446	—	
よご組接合	PC鋼より線	7本より15.2mm (B種)	本	4	—
	アンカーグリップ	スリーブ(φ43.7×h46.8) ウェッジ(h44.8・2ヶ割)	ヶ	8	—
	アンカープレート	90×90×19 (G孔付)	個	8	—