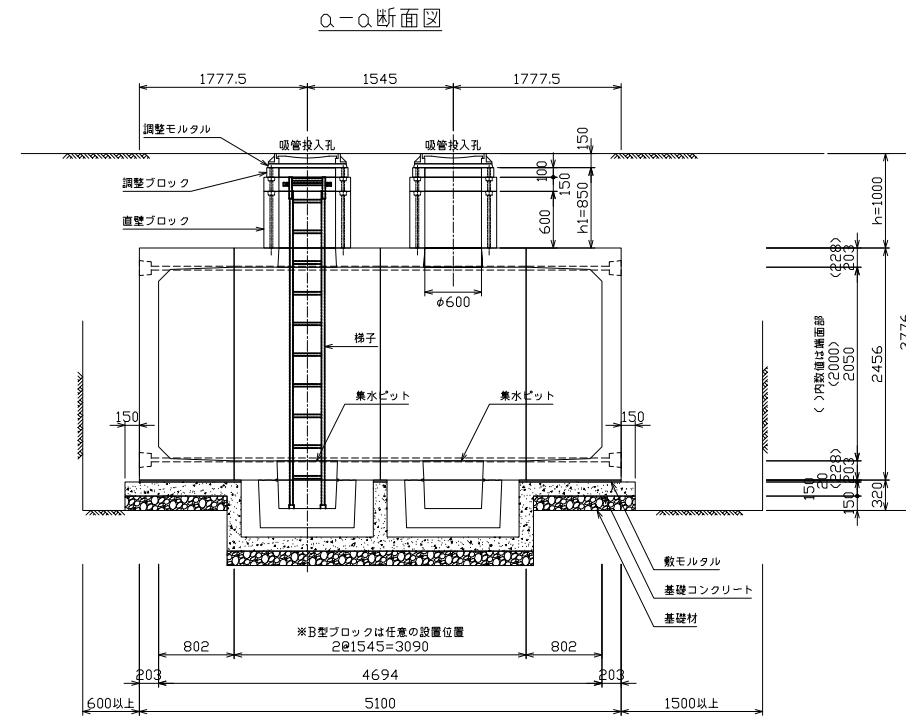
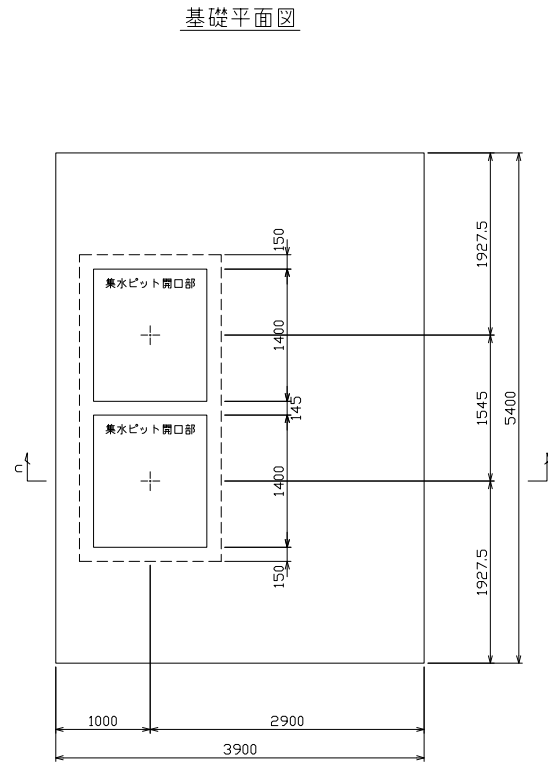
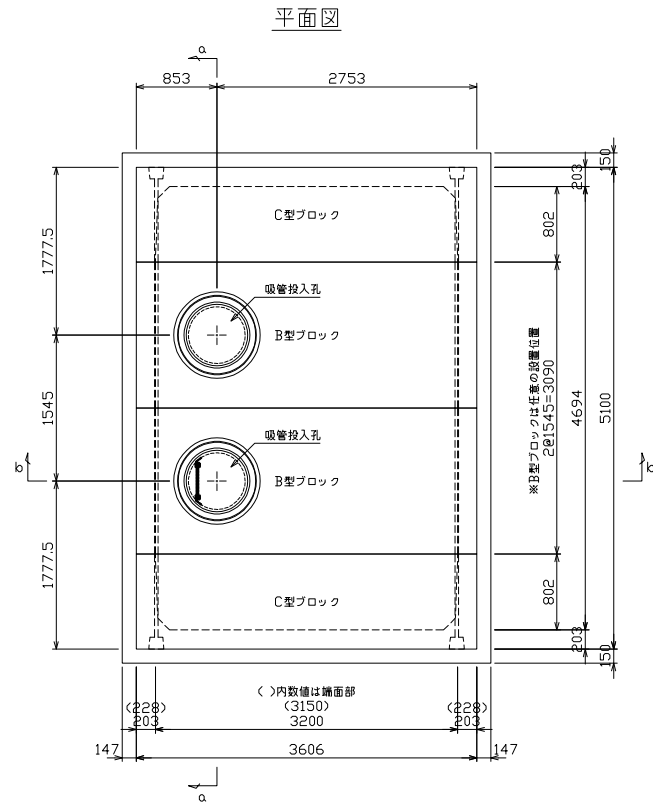
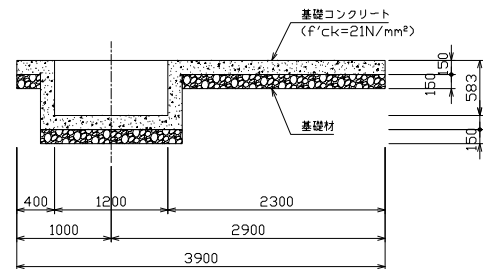


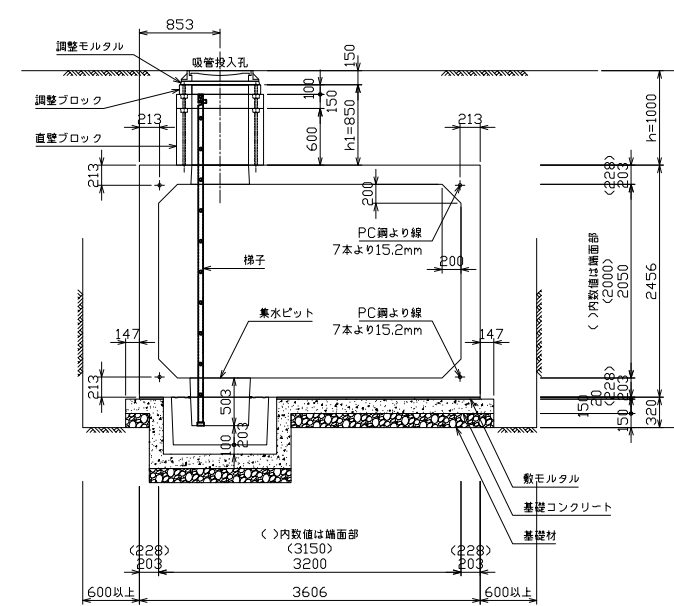
二次製品等耐震性貯水槽 一般構造図(吸管投入孔2箇所) S=1/40
30m³



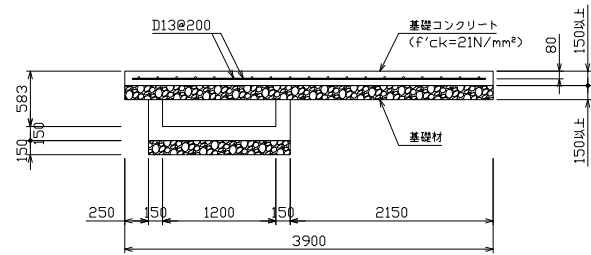
C-C断面図(標準)
(無筋コンクリート)



b-b断面図



基礎図(※1)
(鉄筋コンクリート)



(※1) 支持力は満足しているが、不等沈下が懸念されるような地盤に適用する。

型式記号	設置場所	土盛り	水容量
KWTN30 I II~2.00・III-1.50	I型	h=0.00~2.00m	30m ³
	II型	h=0.10~2.00m	
	III型	h=0.10~1.50m	

※積雪に対する適用地域は一般地域および多雪地域とし、I型の積雪荷重は10kN/m²以下を適用する。
※、基礎積雪量の適用範囲は一般地域を越える多雪地域の単位積雪量 30N/m²/cmとした333cm以下とする。

組立材料表(吸管投入孔2箇所)						
種別	規格	単位	数量	摘要	接合(固定)	目地部防水仕様
水櫃本体 (プレキャスト)	A型ブロック	f'ck=40N/mm ² , W=9179kg	コ	0	PC鋼より線 7本より15.2mm ボリウレタン系 シーリング材	(内面) ボリウレタン系 シーリング材
	B型ブロック	f'ck=40N/mm ² , W=8871kg	コ	2		
	C型ブロック	f'ck=40N/mm ² , W=9739kg	コ	2		
吸管投入孔 (プレキャスト)	鉄蓋(口環付)	鋼鉄製	組	2	ボルトM16 ボルトM20	(内面) ボリウレタン系 シーリング材
	調整ブロック	h'=100, W=75kg	コ	2		
	直壁ブロック	h'=150, W=143kg	コ	2		
	直壁ブロック	h'=600, W=573kg	コ	2		
梯子	FRP製, L=3506	基	1	支持金具固定	---	
集水ビット (プレキャスト)	PT500 hp=500, W=787kg	コ	2	ボルトM20 トルク値150N・m	(内面) ボリウレタン系 シーリング材	

※吸管投入孔及び鉄蓋部材は、水櫃の土盛りに応じて高さを調整し組合せを行い、設置するものとする。

材料表(吸管投入孔2箇所)					
種別	規格	単位	数量	摘要	
基礎コンクリート	f'ck=21N/mm ² , t=150	m ³	4.168	t=150以上	
基礎材	クラッシュラン, t=150	m ³	3.159	t=150以上	
敷モルタル	1:3配合	m ³	0.301		
よこ組接合	PC鋼より線	7本より15.2mm (B種)	本	4	
	アンカーグリッパ	スリーブ(φ43.7×h46.8) ウェッジ(h44.8・2ヶ割)	ヶ	8	
	アンカープレート	90×90×19 (G孔付)	個	8	