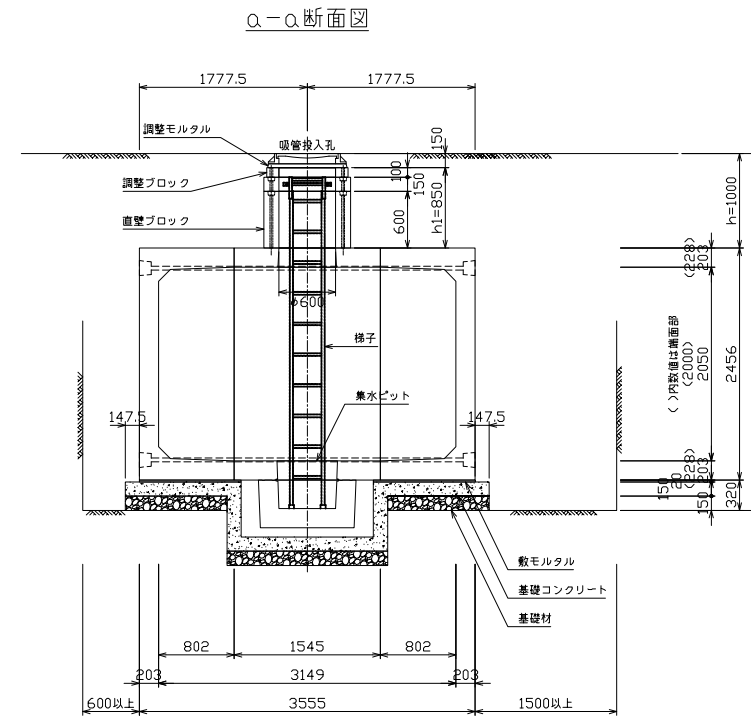
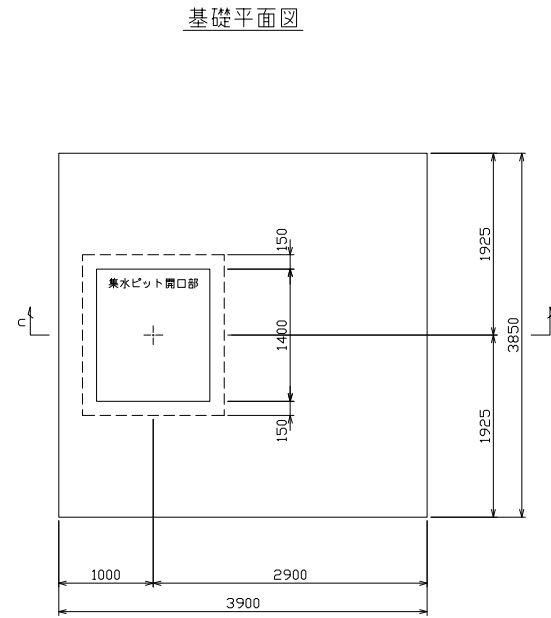
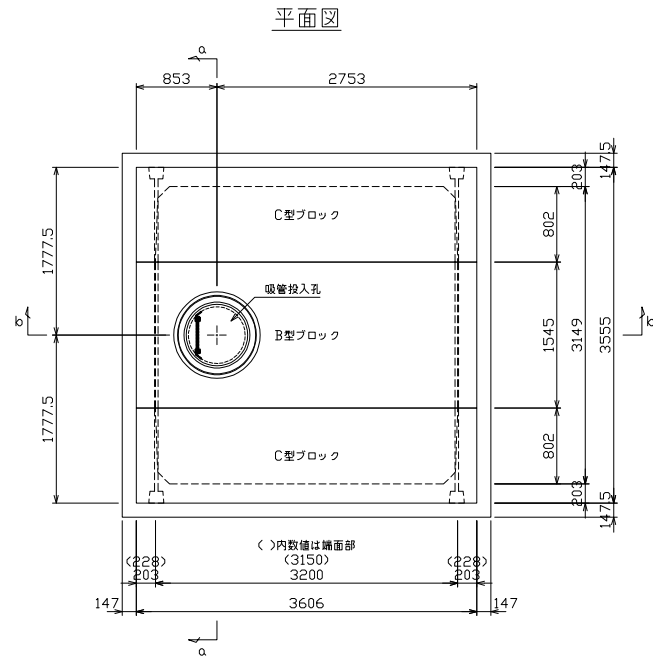
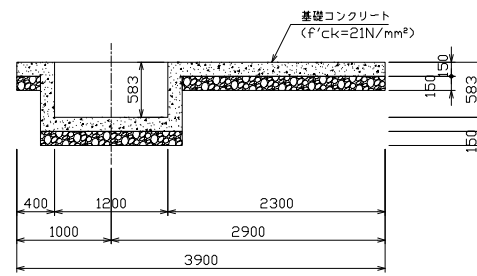


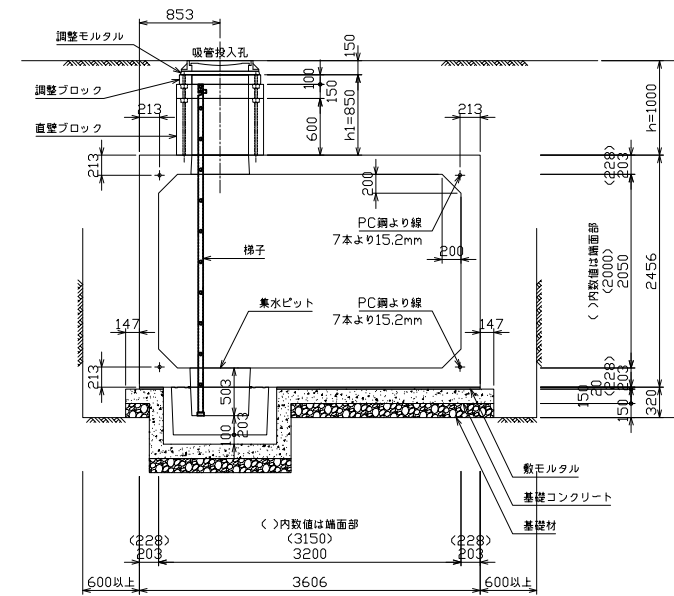
二次製品等耐震性貯水槽 一般構造図(吸管投入孔1箇所) S=1/40  
20m<sup>3</sup>



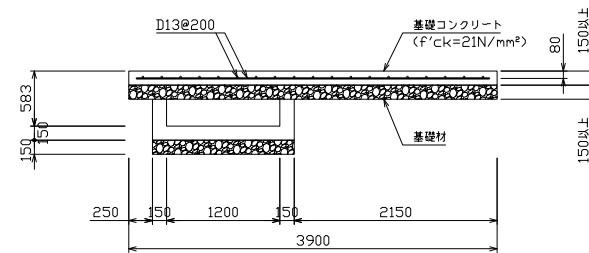
c-c断面図(標準)  
(無筋コンクリート)



b-b断面図



基礎図(※1)  
(鉄筋コンクリート)



(※1) 支持力は満足しているが、不等沈下が発生するような地盤に適用する。

型式記号	設置場所	土盛り	水槽容量
KWTN20 I II~2.00・III-1.50	I型	h=0.00~2.00m	20m <sup>3</sup>
	II型	h=0.10~2.00m	
	III型	h=0.10~1.50m	

※積雪に対する適用地域は一般地域および多雪地域とし、I型の積雪荷重は10kN/m<sup>2</sup>以下を適用する。  
※、基礎積雪量の適用範囲は一般地域を包括する多雪地域の単位荷重 30N/m<sup>2</sup>/cmとした333cm以下とする。

組立材料表(吸管投入孔1箇所)						
種別	規格	単位	数量	摘要	接合(固定)	目地部防水仕様
水槽本体 (プレキャスト)	A型ブロック	f'ck=40N/mm <sup>2</sup> , W=9179kg	コ	0	—	—
	B型ブロック	f'ck=40N/mm <sup>2</sup> , W=8871kg	コ	1	PC鋼より線 7本より15.2mm 緊張荷重150kN	(内面) ポリウレタン系 シーリング材
	C型ブロック	f'ck=40N/mm <sup>2</sup> , W=9739kg	コ	2	—	—
吸管投入孔 (プレキャスト)	鉄蓋(口環付)	鋼鉄製	—	—	—	—
	調整ブロック	h'=100, W=75kg	組	1	—	—
	直壁ブロック	h'=150, W=143kg				
	直壁ブロック	h'=600, W=573kg				
梯子	FRP製, L=3506					
集水ピット (プレキャスト)	PT500 hp=500, W=787kg	コ	1	—	—	(内面) ポリウレタン系 シーリング材

※吸管投入孔及び鉄蓋部材は、水槽の土盛りに応じて高さや調整し組合せを行ない、設置するものとする。

材料表(吸管投入孔1箇所)					
種別	規格	単位	数量	摘要	
基礎コンクリート	f'ck=21N/mm <sup>2</sup> , t=150	m <sup>3</sup>	2.757	t=150以上	
基礎材	クラッシュラン, t=150	m <sup>3</sup>	2.252	t=150以上	
敷モルタル	1:3配合	m <sup>3</sup>	0.223	—	
よこ組接合	PC鋼より線	7本より15.2mm (B種)	本	4	—
	アンカーグリップ	スリーブ(φ43.7×h46.8) ウェッジ(h44.8+2ヶ割)	ヶ	8	—
	アンカープレート	90×90×19 (G孔付)	個	8	—