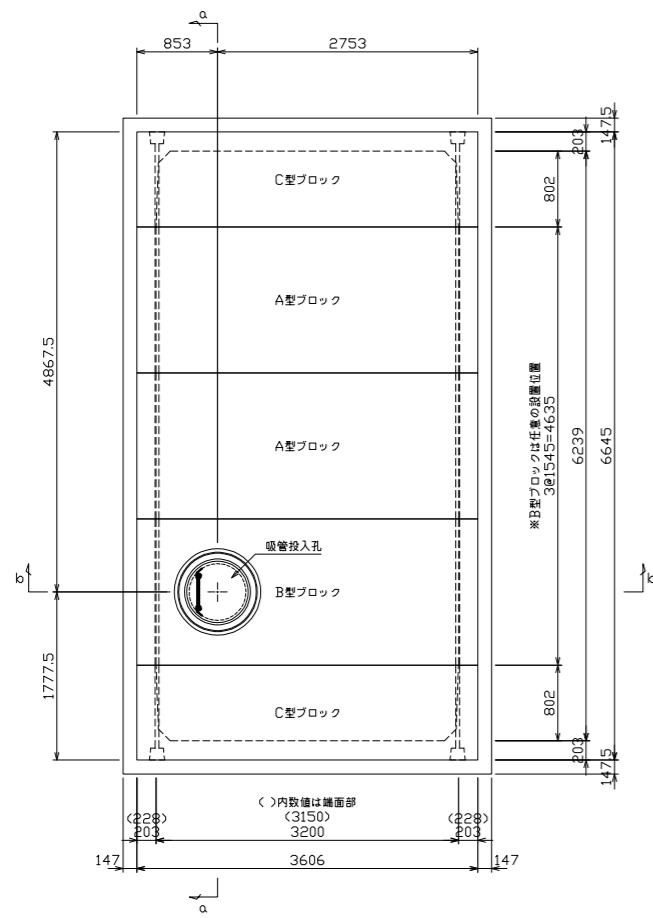
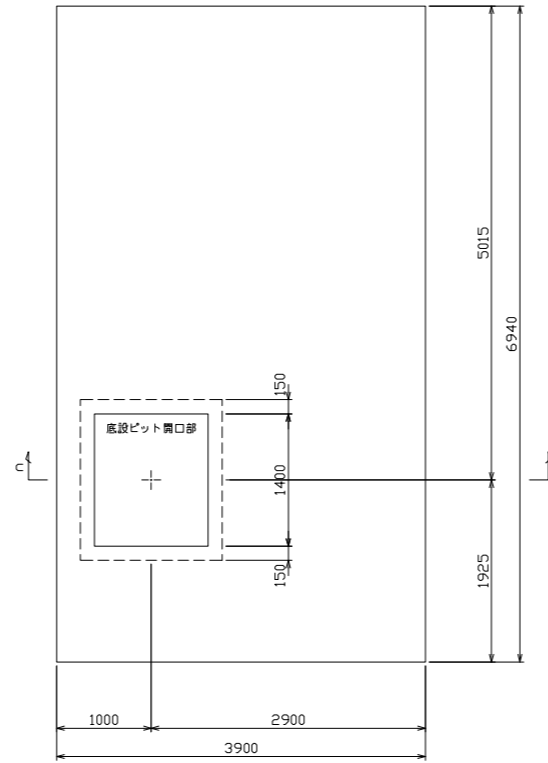


二次製品等防火水槽 一般構造図(吸管投入孔1箇所) S=1/40  
40m<sup>3</sup>

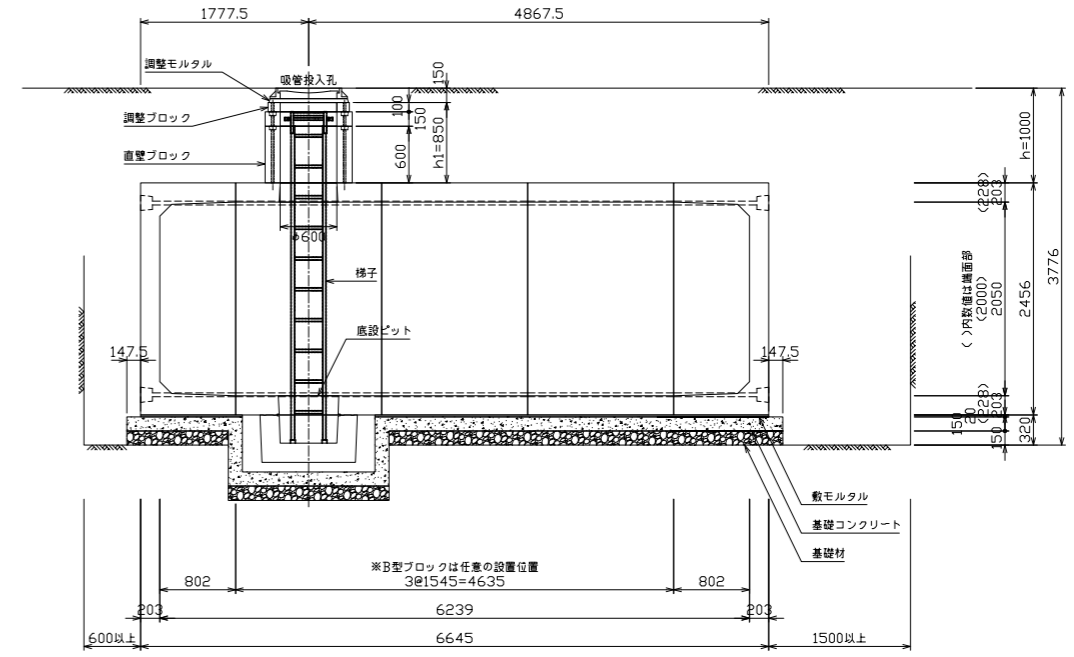
平面図



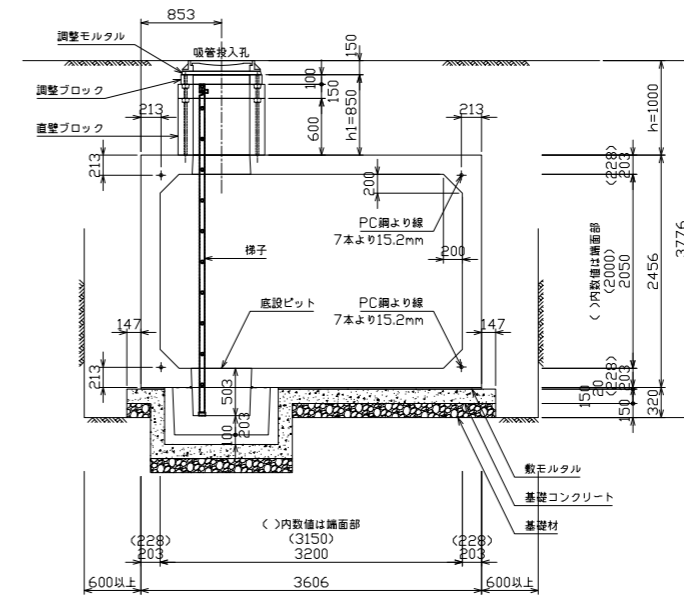
基礎平面図



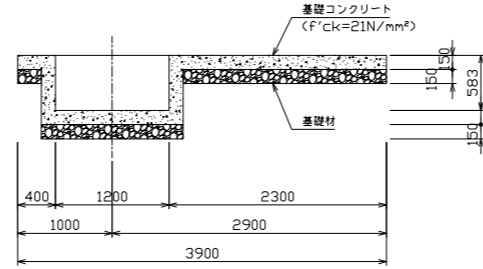
Q-Q断面図



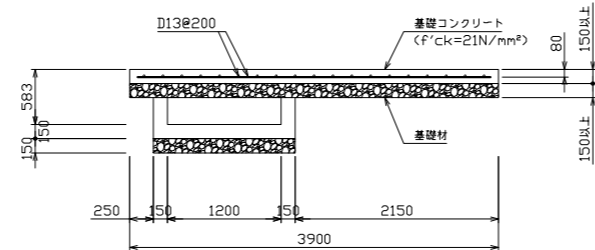
b-b断面図



C-C断面図(標準)  
(無筋コンクリート)



基礎図(※1)  
(鉄筋コンクリート)



(※1) 支持力は満足しているが、不平等沈下が懸念されるような地盤に適用する。

型式記号	設置場所	土盛り	水槽容量
KWTBN40 I II-2.00・III-1.50	I型	h=0.00~2.00m	40m <sup>3</sup>
	II型	h=0.10~2.00m	
	III型	h=0.10~1.50m	

※積層に対する適用地域は一般地域および多層地域とし、I型の積層荷重は10kN/m<sup>2</sup>以下を適用する。  
※、最底積層量の適用範囲は一般区域を包括する多層区域の単位荷重 30N/m<sup>2</sup>/cmとした333cm以下とする。

組立材料表(吸管投入孔1箇所)						
種別	規格	単位	数量	摘要	接合(固定)	目地部防水仕様
水槽本体 (プレキャスト)	A型ブロック	F'ck=40N/mm <sup>2</sup> , W=9179kg	コ	2	PC鋼より線 7本より15.2mm 緊張荷重150kN	(内面) ポリウレタン系 シーリング材
	B型ブロック	F'ck=40N/mm <sup>2</sup> , W=8871kg	コ	1		
	C型ブロック	F'ck=40N/mm <sup>2</sup> , W=9739kg	コ	2		
吸管投入孔 (プレキャスト)	鉄蓋(口環付)	鋼鉄製	組	1	ボルトM16 ボルトM20	(内面) ポリウレタン系 シーリング材
	調整ブロック	h'=100, W=75kg	支持金具固定			
	直壁ブロック	h'=150, W=143kg				
	直壁ブロック	h'=600, W=573kg				
梯子	FRP製, L=3506	基		1	---	---
底設ビット (プレキャスト)	PT500	hp=500, W=787kg	コ	1	ボルトM20 トルク値150N・m	(内面) ポリウレタン系 シーリング材

※吸管投入孔及び点検孔部材は、水槽の土盛りに応じて高さや調整し組合せを行い、設置するものとする。

材料表(吸管投入孔1箇所)					
種別	規格	単位	数量	摘要	
基礎コンクリート	F'ck=21N/mm <sup>2</sup> , t=150	m <sup>3</sup>	4.565	t=150以上	
基礎材	クラッシュラン, t=150	m <sup>3</sup>	4.060	t=150以上	
敷モルタル	1:3配合	m <sup>3</sup>	0.446	---	
よこ組接合	PC鋼より線	7本より15.2mm (B種)	本	4	---
	アンカグリップ	スリーブ(φ43.7×h46.8) ウェッジ(h44.8・2ヶ所)	ヶ	8	---
	アンカプレート	90×90×19 (G孔付)	個	8	---