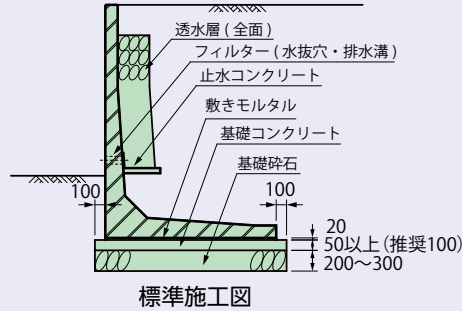
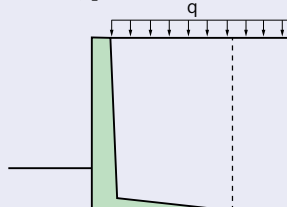


特長

- ・神奈川県内にある自治体の基準に準じた擁壁です。
(注：コーナー部は現場打ちとなりますので、ご了承下さい。)
- 主に以下の基準に準じています。
 - 擁壁の取扱い (神奈川県建築行政連絡協議会)
 - 宅地造成の手引き (横浜市建築局)
 - 鉄筋コンクリート造擁壁取扱基準集 (神奈川県八市開発許可研究協議会)
 - [平塚市、鎌倉市、藤沢市、小田原市、茅ヶ崎市、秦野市、厚木市、大和市]
- (注) 各自治体の基準に準じて別途設計を行う必要がある場合がございますのでご相談下さい。
- ・フェンス (水平荷重 1.0(kN/m)、作用高さ 1.1(m)) の設置が可能です。
ただし、フェンス荷重は短期として扱います。フェンス荷重を常時とする場合は別途ご相談下さい。
- ・表面に化粧模様を設け、景観に配慮した製品とすることができます。

適用条件

【 载荷重の载荷方法 】



【 設計条件 】

項目	適用
積载荷重	$q=10(\text{kN}/\text{m}^2)$
土の内部摩擦角	$\phi = 20^\circ$
壁面摩擦角 (安定・部材)	常時・フェンス： $\delta = 2/3 \cdot \phi$ (砕石)、 $\phi / 2$ (透水マット) 地震時： $\delta_e = \phi / 2$
支持地盤の摩擦係数	$\mu = \tan \phi = 0.364$
支持地盤の粘着力	$20(\text{kN}/\text{m}^2)$
背面上の単位体積重量	$16(\text{kN}/\text{m}^3)$
鉄筋コンクリートの単位体積重量	$24(\text{kN}/\text{m}^3)$
土圧力の計算	常時・フェンス：クローンの土圧公式、地震時：物部・岡部式
設計水平震度 (地上高さ 2.0m 超)	0.2(中地震)、0.25(大地震)
フェンス荷重	水平力： $1.0(\text{kN}/\text{m})$ 、作用高さ： $1.1(\text{m})$
根入れ深さ	350mm 以上かつ擁壁地上高さの 15% 以上

【 許容応力度 】

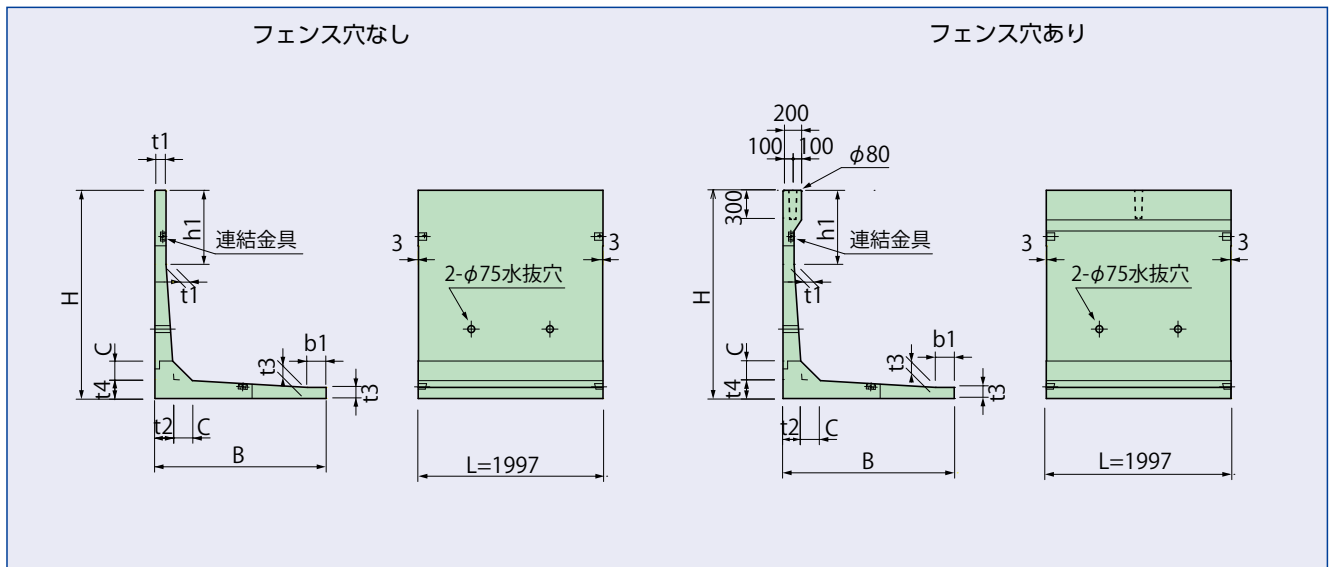
項目	長期 (常時)	短期 (フェンス・中地震)	短期 (大地震)
コンクリートの設計基準強度	30 (N/mm ²)		
コンクリートの許容圧縮応力度	10 (N/mm ²)	20 (N/mm ²)	20 (N/mm ²)
コンクリートの許容せん断応力度	0.79 (N/mm ²)	1.18 (N/mm ²)	1.18 (N/mm ²)
鉄筋の許容引張応力度 (SD295A 以上)	195 (N/mm ²)	295 (N/mm ²)	295 (N/mm ²)

【 安定条件 】

項目	長期 (常時)	短期 (フェンス・中地震)	短期 (大地震)
偏心位置	B/6 以下	B/3 以下	B/2 以下
転倒安全率	1.5 以上	1.2 以上	1.0 以上
滑動安全率	1.5 以上	1.2 以上	1.0 以上
必要とする長期許容地耐力	(次ページ必要地耐力表参照)	-	-

(注) 地震時の検討は、地上高2.0m超(H=2500~3000の製品)で行っています。

形状寸法



(注1)"フェンス穴なし"は別途基礎や専用ブロック取付によりフェンスの設置が可能となります。
 (注2) 短尺品はL=1000～1900で製作致します。

フェンス穴なし/あり

寸法 (mm)									質量 (kg)	必要地耐力 (kN/m ²)
H	B	t1	t2	t3	t4	h1	b1	C		
1000	900	120	120	110	110	0	0	110	1020(1160)	51(56)
1250	1100	120	120	110	120	0	200	110	1280(1420)	60(65)
1500	1250	120	130	110	130	800	200	110	1550(1690)	70(75)
1750	1450	120	140	110	140	800	200	110	1860(2000)	78(83)
2000	1650	120	165	110	165	800	200	150	2300(2440)	86(91)
2250	1850	120	205	120	205	800	200	200	2970(3110)	95(100)
2500	2200	120	250	120	250	800	400	250	3800(3940)	97(102)
2750	2450	120	330	130	270	800	500	200	4660(4800)	104(109)
3000	2700	120	390	130	310	800	600	200	5620(5760)	111(116)

(注3)表中の()内数値は"フェンス穴あり"の場合を示します。(必要地耐力は5kN/m²を加算しています。)