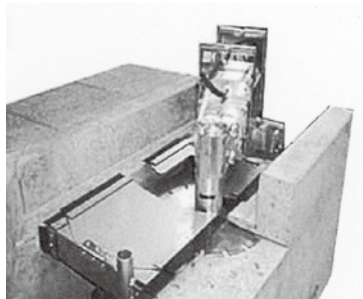


W²R工法は、既設側溝の不要部分を専用カッター「W²Rカッター」によって側溝内側より切断した後に、プレキャスト製の蓋を設置し側溝をリニューアルする工法です。



改修前

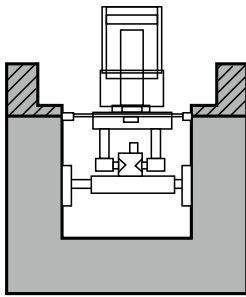


W²Rカッターによる切断

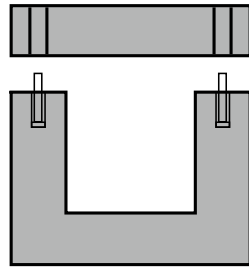


改修後

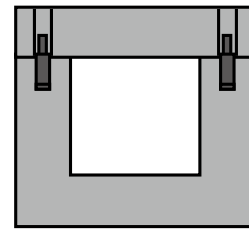
W²R工法の概要図



1): 切断



2): 蓋設置

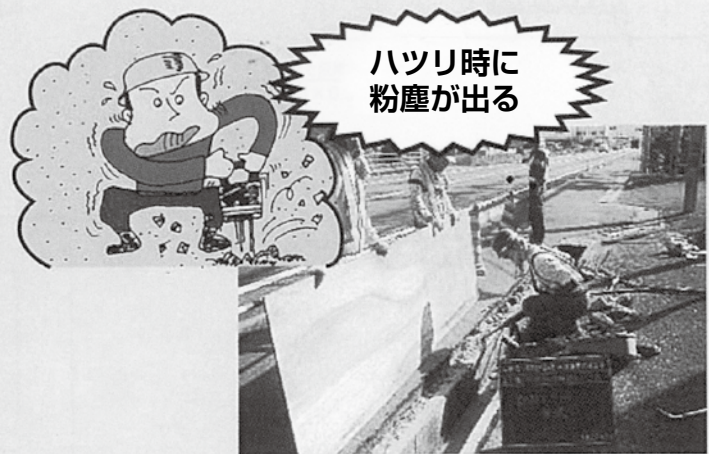


3): 完成

W²R工法の特長

- 既設歩道や民地、周辺住民などに対して影響が非常に少ない、環境に大変やさしい工法です。
- W²Rカッターの切断面は平滑で、切断後にPca蓋を設置することで施工性に優れ工事期間の短縮が図れます。
- W²Rカッターは側溝を傷めることなく、内側より切断できます。
- 従来工法のハツリ作業の3Kを改善します。
- W²R側溝蓋は、施工性・歩行性・排水性に優れます。

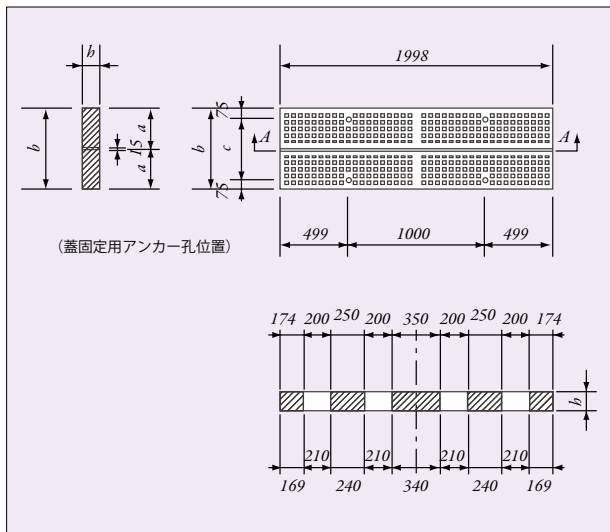
従来工法による問題点



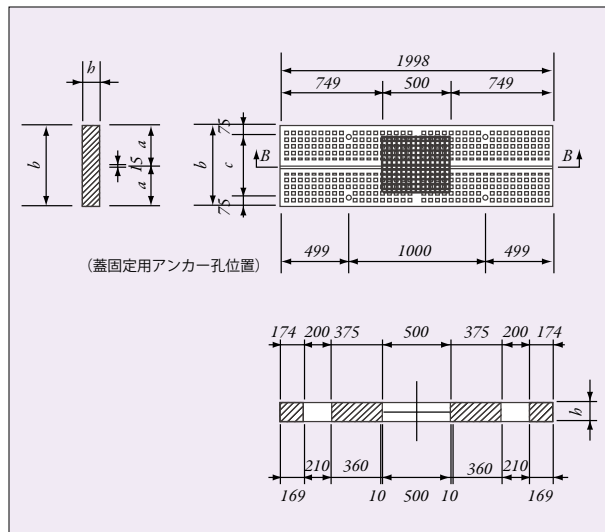
従来工法である電動ハンマーによるハツリ作業

W²R側溝ふた(スリットタイプ)

標準タイプ R-FOsC1(スリット)



管理孔タイプ R-FOsCG1

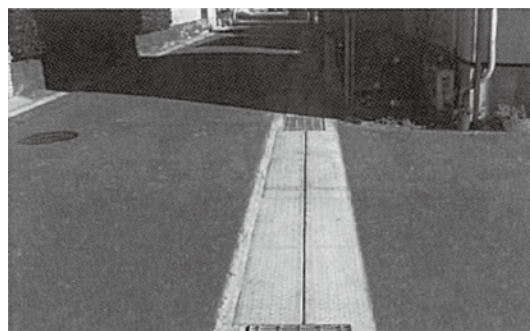
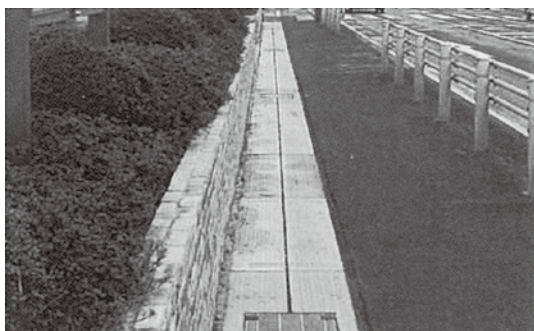


製品規格(W²R側溝蓋)

車道縦断用	規格名称	規格寸法(mm)				溝幅	質量(kg)
		a	b	c	h		
R-FOsC1 (標準タイプ)	B300 L2000	300	600	450	130	300用	367
	B400 L2000	350	700	550	140	400用	463
	B500 L2000	400	800	650	145	500用	550
	B600 L2000	450	900	750	150	600用	641
R-FOsCG1 (管理孔タイプ)	B300 L2000	300	600	450	130	300用	315
	B400 L2000	350	700	550	140	400用	390
	B500 L2000	400	800	650	145	500用	456
	B600 L2000	450	900	750	150	600用	542

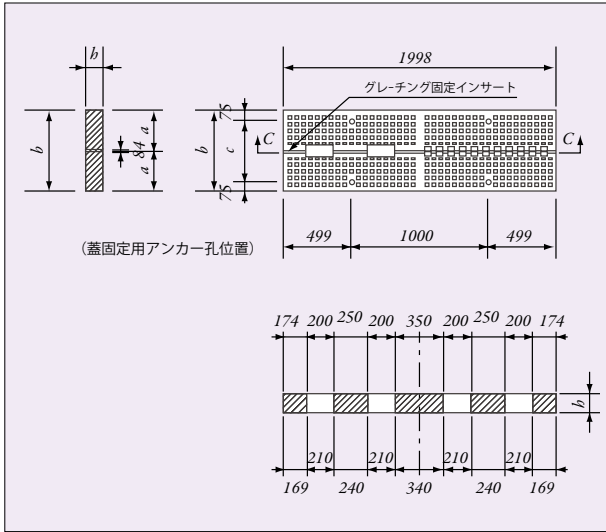
注1) 管理孔のグレーチングは、ボルト固定(細目ノンスリップタイプ)を標準としています。

注2) 標準タイプはL = 996も製造可能です。

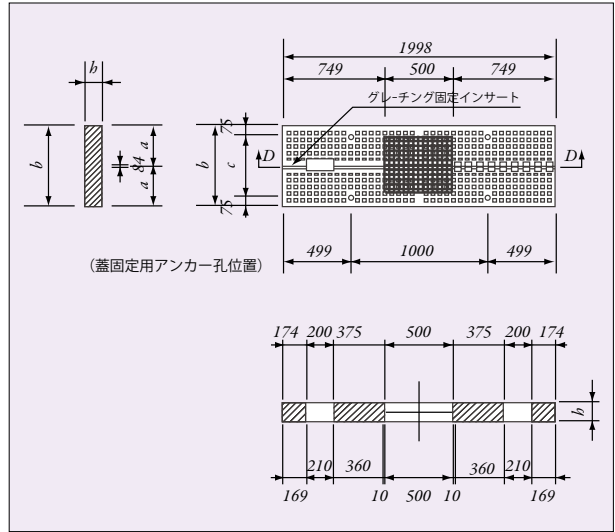


W²R側溝ふた(グレーチングタイプ)

標準タイプ R-FOgC1(グレーチング)



管理孔タイプ R-FOgCG1



製品規格(W²R側溝蓋)

車道縦断用	規格名称	規格寸法(mm)				溝幅	質量(kg)
		a	b	c	h		
R-FOgC1 (標準タイプ)	B300 L2000	300	600	450	130	300用	350
	B400 L2000	350	700	550	140	400用	444
	B500 L2000	400	800	650	145	500用	530
	B600 L2000	450	900	750	150	600用	619
R-FOgCG1 (管理孔タイプ)	B300 L2000	300	600	450	130	300用	302
	B400 L2000	350	700	550	140	400用	377
	B500 L2000	400	800	650	145	500用	442
	B600 L2000	450	900	750	150	600用	530

注1) 管理孔のグレーチングは、ボルト固定(細目ノンスリップタイプ)を標準としています。
 注2) 標準タイプはL = 996も製造可能です。

