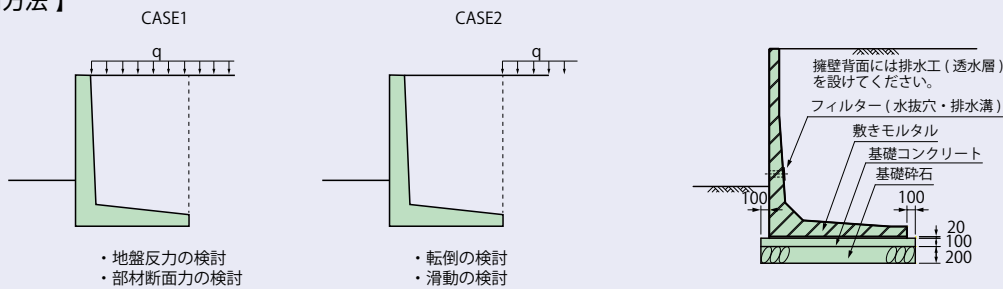


特長

- ・道路土工-擁壁工指針(平成24年度版)に準じた擁壁です。
(注:コーナー部は現場打ちとなりますので、ご了承下さい。)
- ・安全かつ軽量の擁壁とし、経済性に優れています。
- ・フェンス(歩行者自転車用柵 種別P)の設置が可能です。
- ・表面に化粧模様を設け、景観に配慮した製品とすることができます。

適用条件

【 載荷重の載荷方法 】



標準施工図

【 設計条件 】

項目	KVウォール-30	KVウォール-25
載荷重	q=10(kN/m ²)	
土質	砂質土	粘性土
土の内部摩擦角	$\phi = 30^\circ$	$\phi = 25^\circ$
壁面摩擦角	安定計算: $\delta = 0^\circ$ (土と土[背面土水平]) 部材計算: $\delta = 2/3 \cdot \phi$ (土とコンクリート)	
支持地盤の摩擦係数	0.6	0.5
土の単位体積重量	19(kN/m ³)	18(kN/m ³)
鉄筋コンクリートの単位体積重量	24.5 (kN/m ³)	
土圧力の計算	試行くさび法	
フェンス荷重 (歩行者自転車用柵 種別P)	水平力: 0.39 (kN/m) [高さ 1.1m] 鉛直力: 0.59 (kN/m)	

(注)背面に盛土がある場合は別途検討致します。

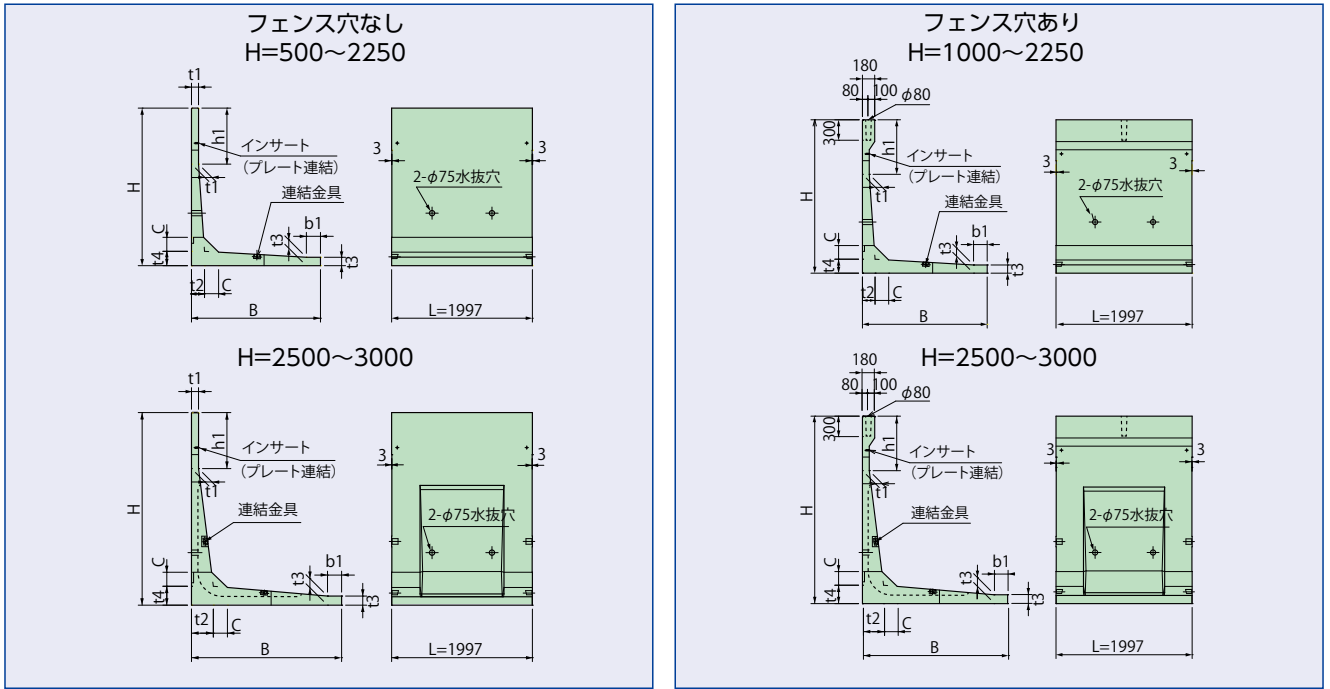
【 許容応力度 】

項目	長期(常時)	短期(フェンス)
コンクリートの設計基準強度	35 (N/mm ²)	
コンクリートの許容圧縮応力度	12 (N/mm ²)	18 (N/mm ²)
コンクリートの許容せん断応力度(基準値)	0.26 (N/mm ²)	0.39 (N/mm ²)
鉄筋の許容引張応力度(SD295A以上)	160 (N/mm ²)	240 (N/mm ²)

【 安定条件 】

項目	長期(常時)	短期(フェンス)
転倒に対する検討	偏心位置: B/6 以下	偏心位置: B/3 以下
滑動に対する検討	安全率: 1.5 以上	安全率: 1.2 以上
必要とする長期許容地耐力	(次ページ必要地耐力表参照)	-

形状寸法



(注1)"フェンス穴なし"は別途基礎や専用ブロック取付によりフェンスの設置が可能となります。
 (注2)短尺品はL=1900mm以下より製作致します。(H=2500~3000は背面に凹部のない形状となります。)

KVウォール-30(砂質土、 $\phi=30^\circ$ 、 $\gamma_s=19\text{kN/m}^3$ 、 $\mu=0.6$) フェンス穴なし/あり

(単位 kN/m^2)

寸法 (mm)									質量 (kg)	必要地耐力 (kN/m ²)
H	B	t1	t2	t3	t4	h1	b1	C		
500	600	80	80	110	110	0	0	110	520	24
750	710	80	80	110	110	0	0	110	680	35
1000	850 (870)	80 (100)	80 (100)	110	110	0	0	110	850(1100)	46(51)
1250	1000	100	100	110	120	0	120	110	1170(1320)	56(61)
1500	1150	100	110	110	130	800	120	110	1420(1570)	66(71)
1750	1300	100	120	110	140	800	70	110	1690(1840)	76(81)
2000	1450	100	145	110	165	800	20	150	2100(2250)	87(82)
2250	1600	100	185	122	205	800	0	200	2730(2880)	97(102)
2500	1750	100	230	123	250	800	0	250	2830(2980)	106(111)
2750	1900	100	310	133	270	800	0	200	3350(3500)	116(121)
3000	2050	100	370	133	310	800	0	200	3860(4010)	126(131)

KVウォール-25(粘性土、 $\phi=25^\circ$ 、 $\gamma_s=18\text{kN/m}^3$ 、 $\mu=0.5$) フェンス穴なし/あり

(単位 kN/m^2)

寸法 (mm)									質量 (kg)	必要地耐力 (kN/m ²)
H	B	t1	t2	t3	t4	h1	b1	C		
500	900	80	80	110	110	0	0	110	680	21
750	1100	80	80	110	110	0	0	110	890	29
1000	1250 (1270)	80 (100)	80 (100)	110	110	0	0	110	1070(1320)	38(43)
1250	1400	100	100	110	120	0	520	110	1390(1540)	47(52)
1500	1550	100	110	110	130	800	520	110	1640(1790)	56(61)
1750	1700	100	120	110	140	800	470	110	1910(2060)	65(70)
2000	1850	100	145	110	165	800	420	150	2320(2470)	75(80)
2250	2000	100	185	120	205	800	370	200	2970(3120)	85(90)
2500	2180	100	230	120	250	800	400	250	3090(3240)	93(98)
2750	2300	100	310	130	270	800	370	200	3610(3760)	103(108)
3000	2450	100	370	130	310	800	370	200	4120(4270)	113(118)

(注3)H=500,750は"フェンス穴あり"に対応していません。

(注4)表中の()内数値は"フェンス穴あり"の場合を示します。(必要地耐力は5kN/m²を加算しています。)