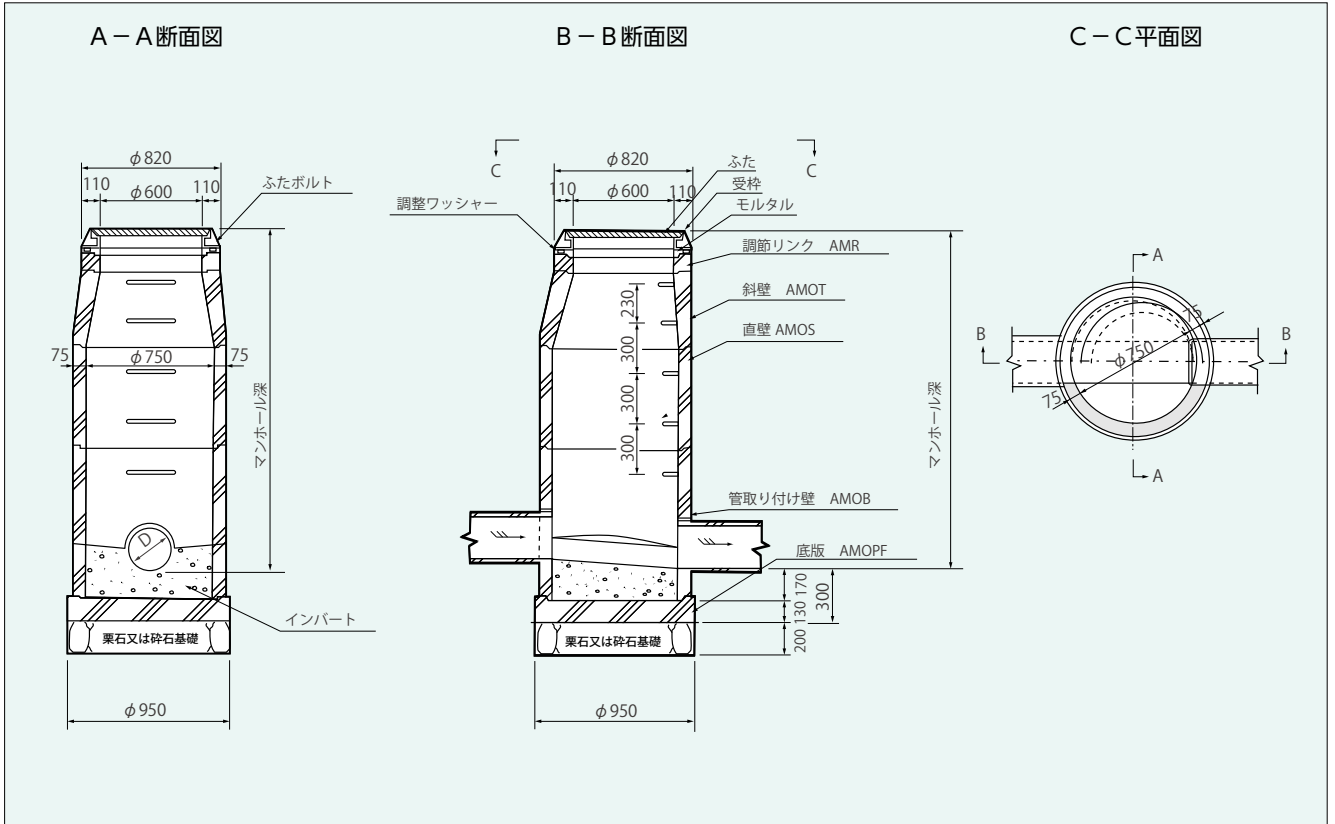


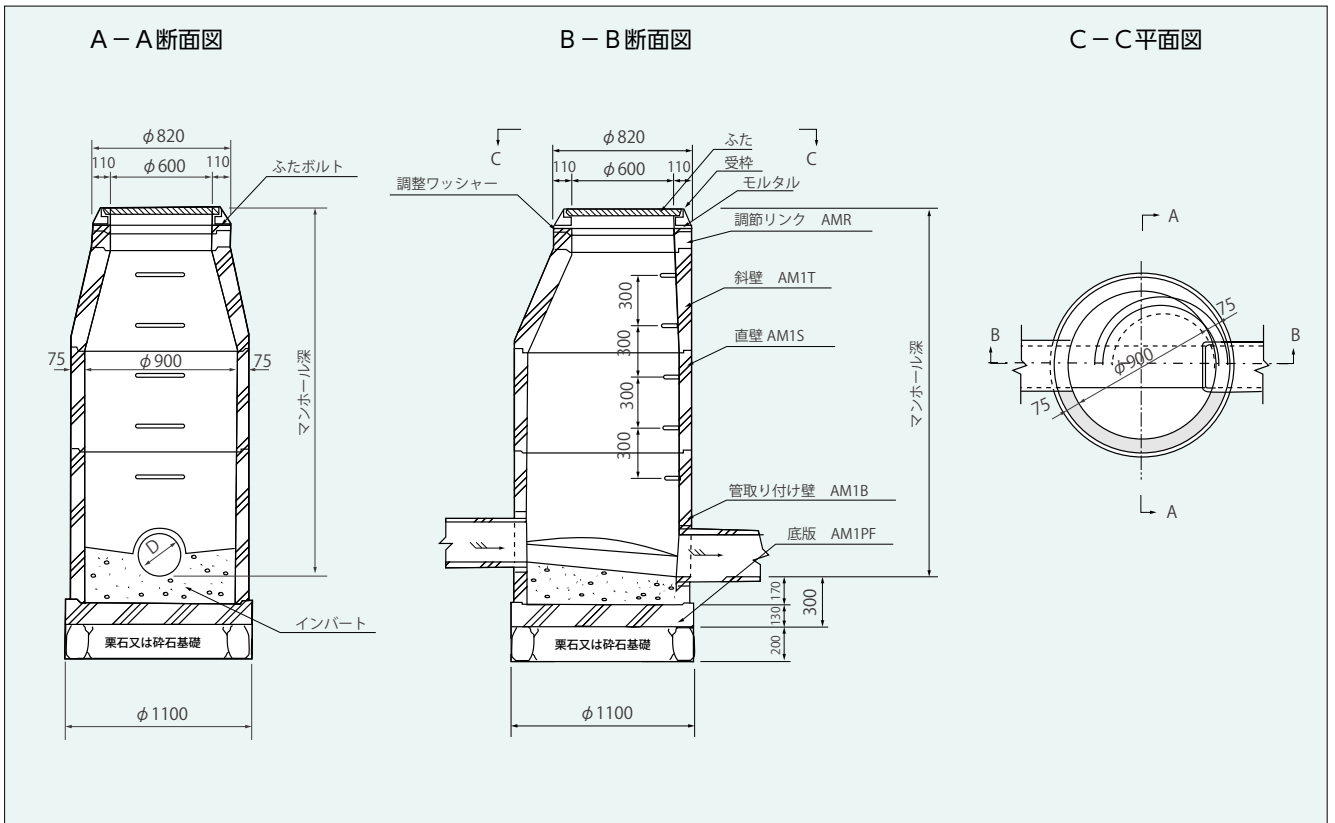
# アドホール

## アドホール(構造図)

鉄筋コンクリート製組立マンホール 円形0号(内径φ750mm)構造標準図



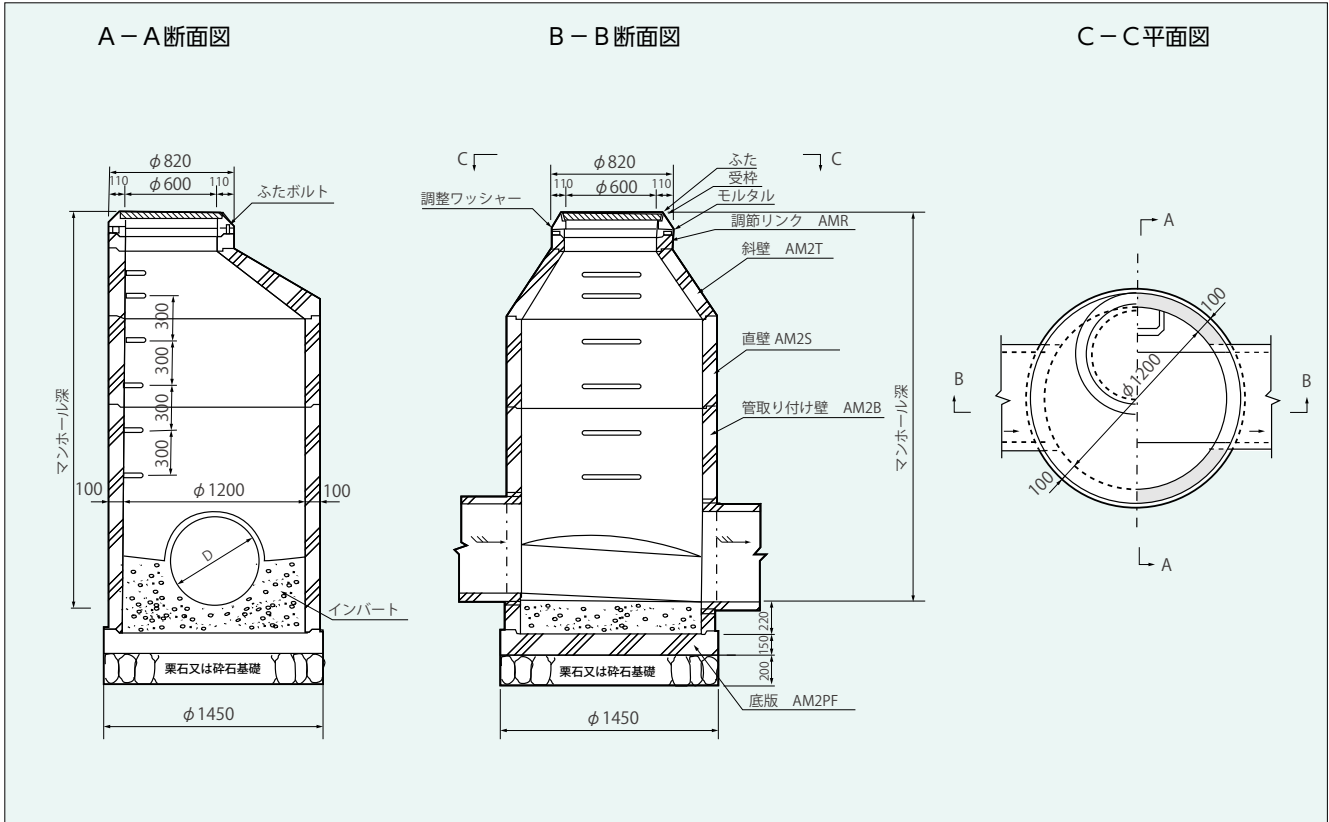
鉄筋コンクリート製組立マンホール 円形1号(φ900mm)構造標準図



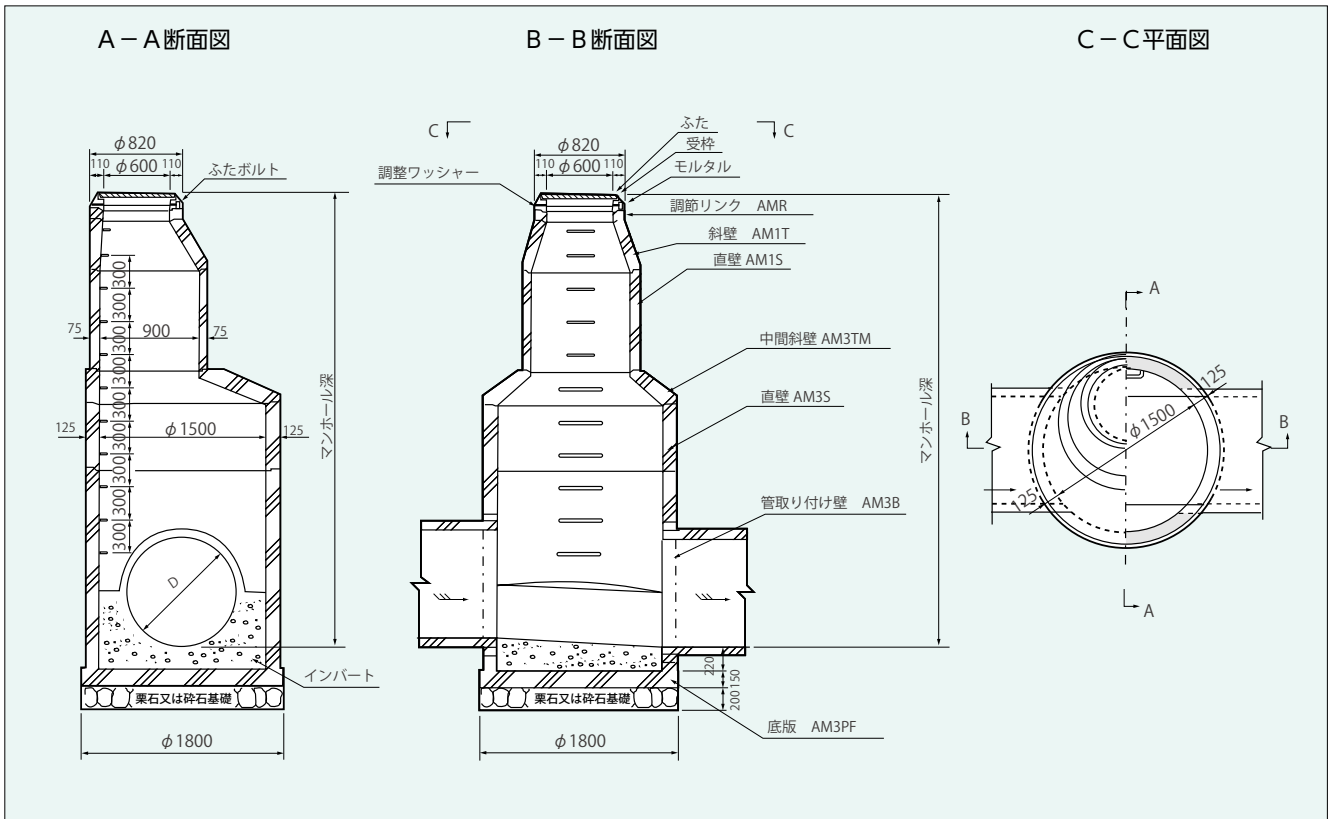
# アドホール

## アドホール(構造図)

鉄筋コンクリート製組立マンホール 円形2号(φ1200mm)構造標準図



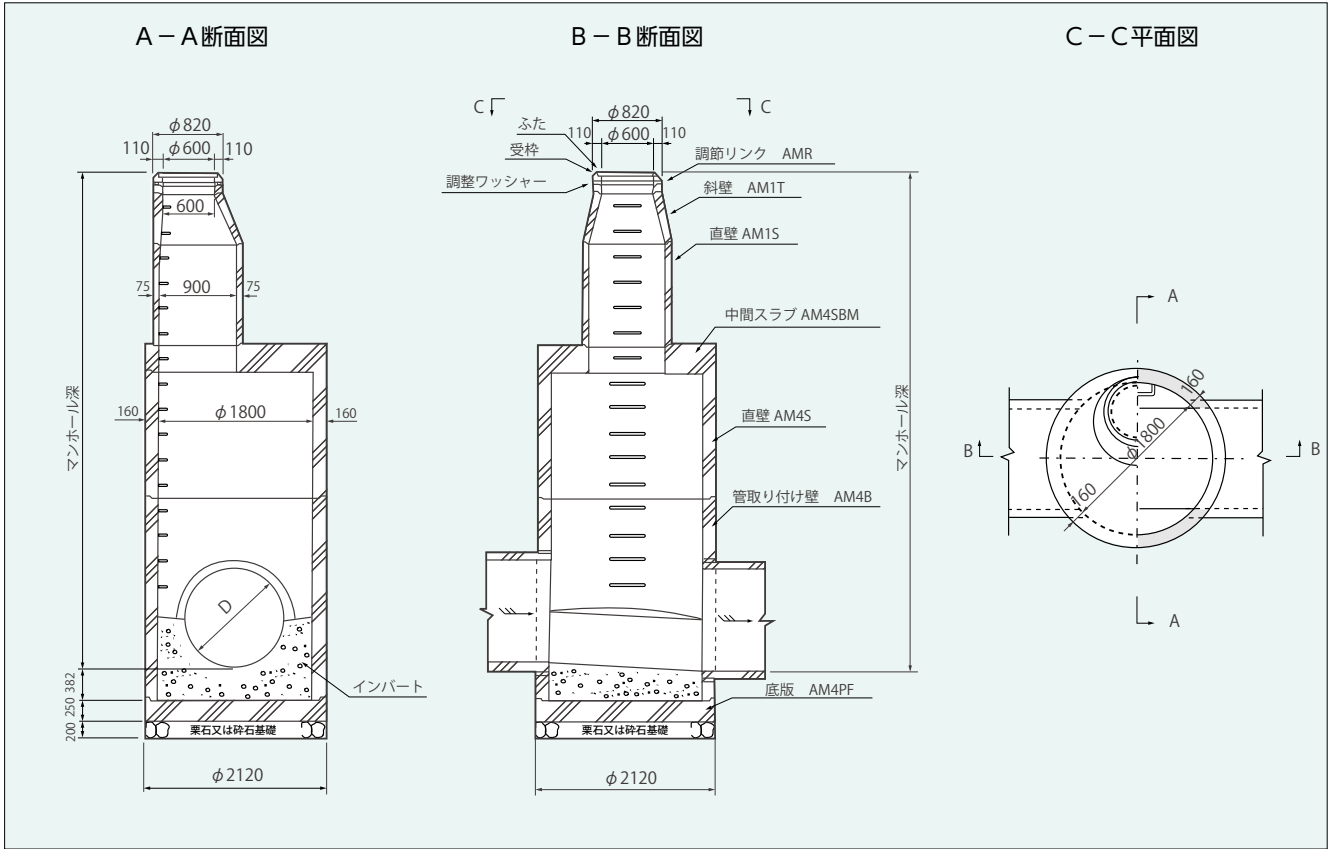
鉄筋コンクリート製組立マンホール 円形3号(φ1500mm)構造標準図



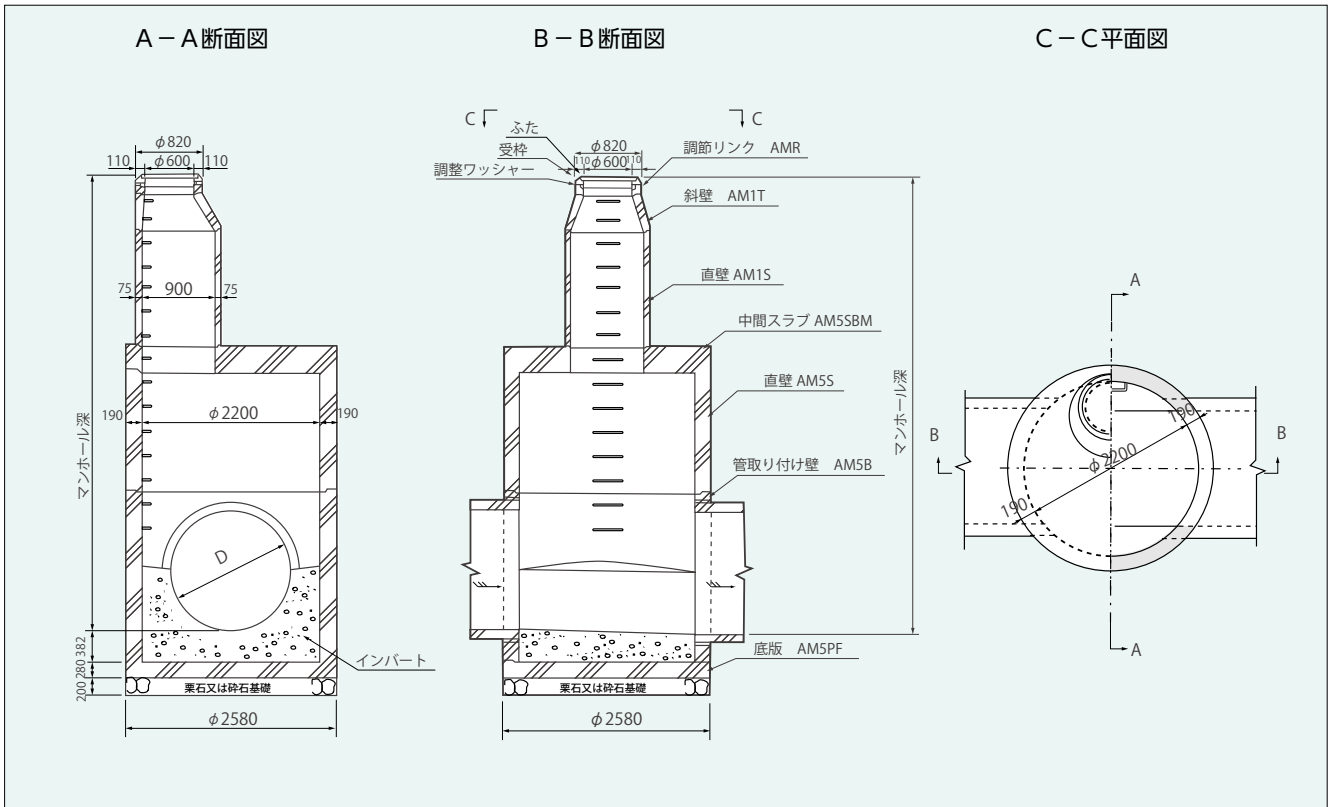
# アドホール

## アドホール(構造図)

鉄筋コンクリート製組立マンホール 円形4号(φ1800mm)構造標準図



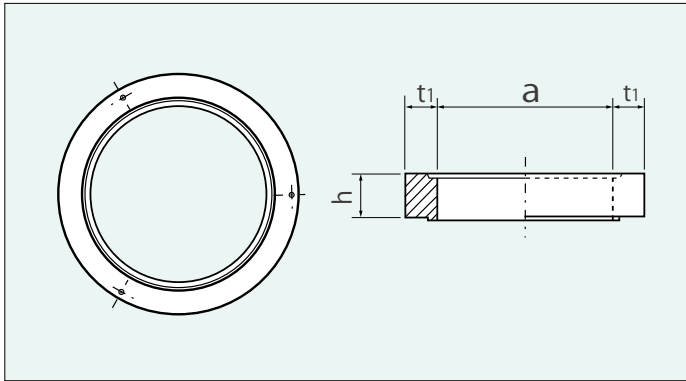
鉄筋コンクリート製組立マンホール 円形5号(φ2200mm)構造標準図



# アドホール

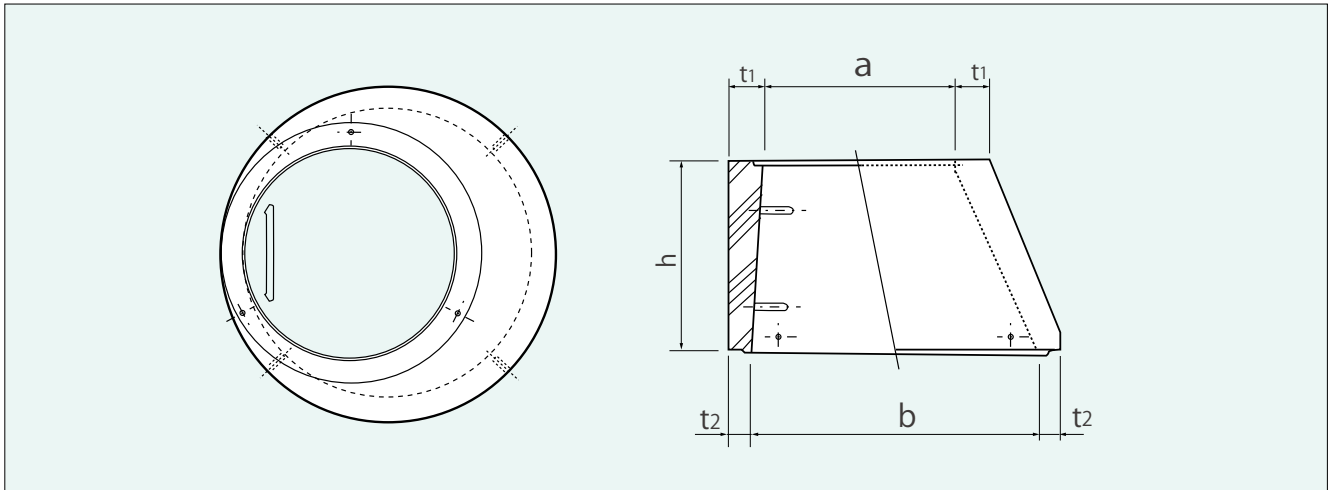
アドホール(部材の形状寸法)部材名称の後の記号はアドホール製品規格の記号、( )内の記号はJSWAS A-11の記号をします。

調整リング AMR(CMR60-I、CMR90-I)



部材		寸法(mm)	a	h	t <sub>1</sub>	有効高さ	質量(kg)
調整リング	AMR 5		600	50	110	50	29
	AMR 10		600	100	110	100	59
	AMR 15		600	150	110	150	89
	AMR 20		600	200	110	200	119
	AMR910		900	100	120	100	92
	AMR915		900	150	120	150	139

斜壁・中間斜壁 AM\_T、AM\_TM(CM\_T-I、CM\_TM-I)

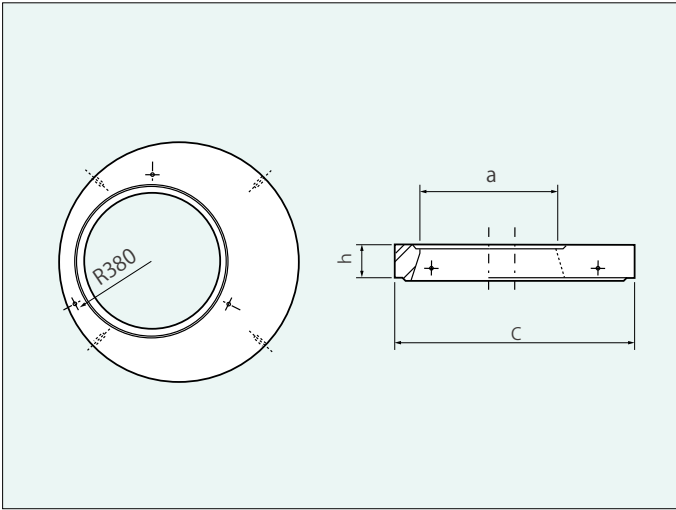


部材		寸法(mm)	a	b	h	t <sub>1</sub>	t <sub>2</sub>	有効高さ	質量(kg)
斜壁	0号	AM0T30	600	750	295	110	75	300	171
		AM0T45	600	750	445	110	75	450	252
		AM0T60	600	750	595	110	75	600	334
	1号	AM1T30	600	900	295	110	75	300	234
		AM1T45	600	900	445	110	75	450	323
		AM1T60	600	900	595	110	75	600	412
	2号	AM1T39	900	900	300	120	75	300	268
		AM2T36	600	1200	295	110	100	300	475
		AM2T46	600	1200	445	110	100	450	557
中間斜壁	2号	AM2T66	600	1200	595	110	100	600	678
		AM2TM39	900	1200	300	120	100	300	363
		AM2TM49	900	1200	450	120	100	450	510
	3号	AM2TM69	900	1200	600	120	100	600	657
		AM3TM39	900	1500	300	125	125	300	774
		AM3TM49	900	1500	450	125	125	450	999
		AM3TM69	900	1500	600	125	125	600	1220

# アドホール

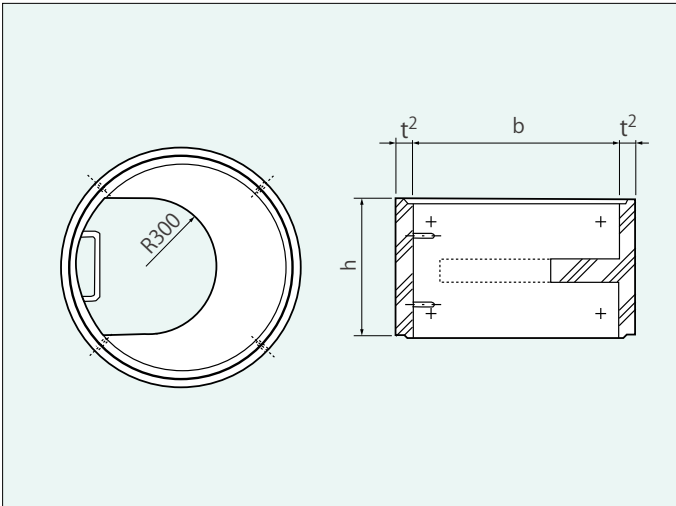
## アドホール(部材の形状寸法)

スラブ・中間スラブ AM\_SB、AM\_SBM(CM\_SB-I、CM\_SBM-I)



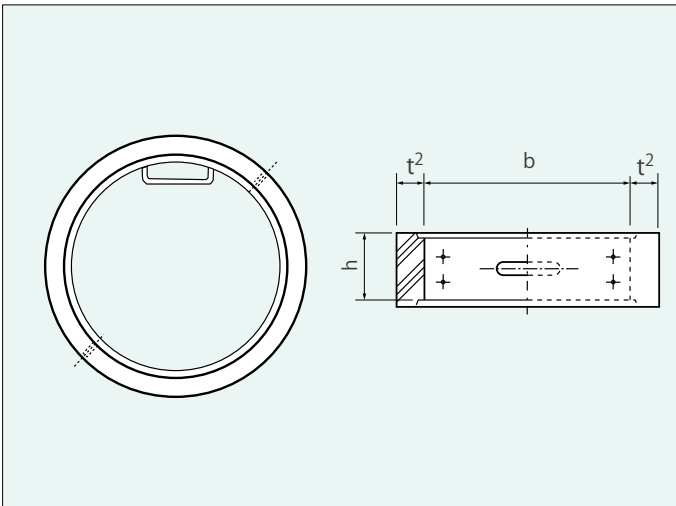
部材		寸法(mm)		a	c	h	有効高さ	質量(kg)
		部材	寸法(mm)					
スラブ	0号	AM0SB	600	900	145	150	121	
	1号	AM1SB	600	1050	145	150	210	
	2号	AM2SB	600	1400	195	200	619	
	3号	AM3SB	600	1750	195	200	1060	
中間スラブ	4号	AM4SBM	900	2120	295	300	2200	
	5号	AM5SBM	900	2580	295	300	3420	

直壁A AM\_SA(CM\_S-I、CM\_S-II) おどり場の付いた直壁です。



部材		寸法(mm)		b	h	t <sub>2</sub>	有効高さ	質量(kg)
		部材	寸法(mm)					
直壁A I種	1号	AM1SA60	900	600	75	600	420	
	2号	AM2SA60	1200	600	100	600	795	
	3号	AM3SA60	1500	600	125	600	1290	
	4号	AM4SA90	1800	900	160	900	2900	
	5号	AM5SA90	2200	900	190	900	4360	
直壁A II種	1号	AM1SA60 II	900	600	100	600	544	
	2号	AM2SA60 II	1200	600	125	600	960	
	3号	AM3SA60 II	1500	600	150	600	1490	
	4号	AM4SA90 II	1800	900	160	900	2900	
	5号	AM5SA90 II	2200	900	190	900	4360	

直壁B AM\_SBC(CM\_S-I、CM\_S-II) 現場打ちマンホールと連結できる直壁です。

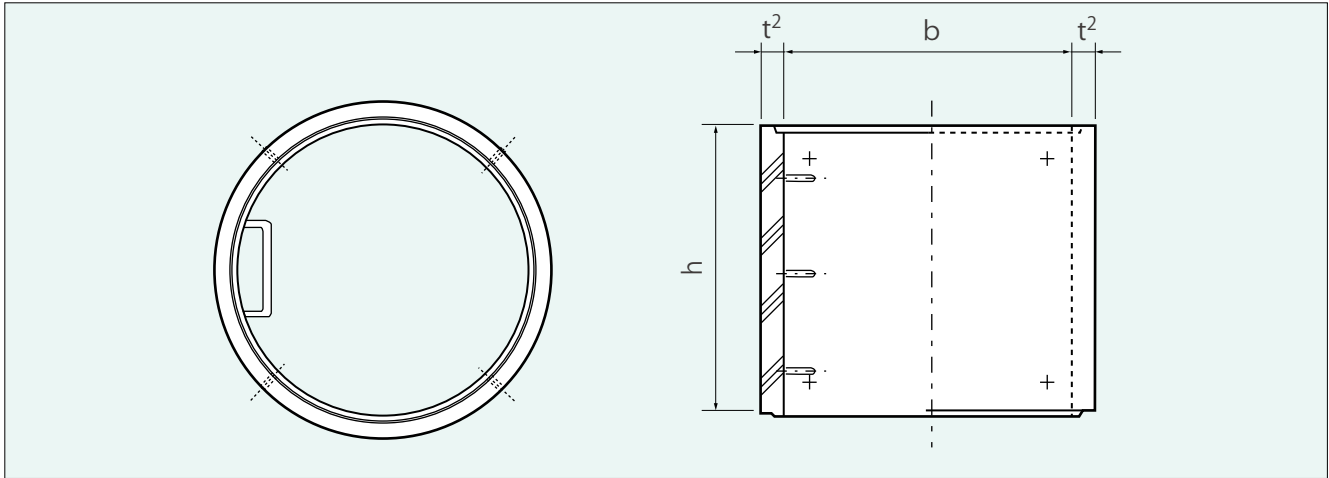


部材		寸法(mm)		b	h	t <sub>2</sub>	有効高さ	質量(kg)
		部材	寸法(mm)					
直壁B I種	1号	AM1SBC30	900	315	120	300	286	
	2号	AM2SBC30	1200	315	180	300	586	
	3号	AM3SBC30	1500	315	220	300	898	
直壁B II種	1号	AM1SBC30 II	900	315	120	300	286	
	2号	AM2SBC30 II	1200	315	180	300	586	
	3号	AM3SBC30 II	1500	315	220	300	898	

# アドホール

## アドホール(部材の形状寸法)

直壁 AM\_S(CM\_S-I、CM\_S-II)



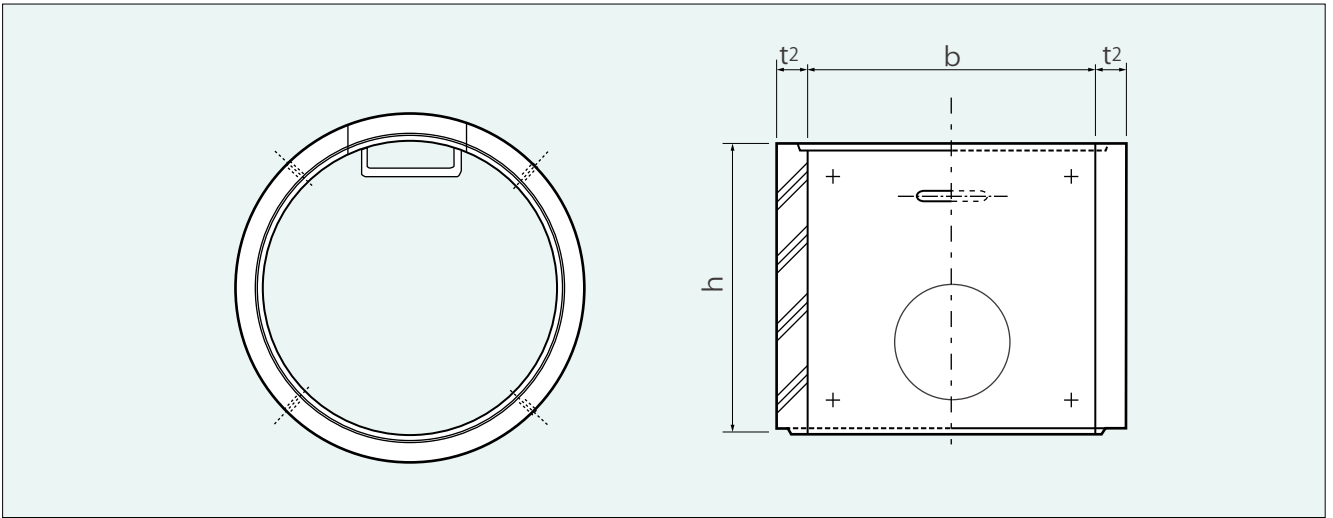
部材		寸法(mm)	b	h	t <sub>2</sub>	有効高さ	質量(kg)
直壁 I 種	0号	AM0S 30	750	300	75	300	141
		AM0S 60	750	600	75	600	284
		AM0S 90	750	900	75	900	427
		AM0S120	750	1200	75	1200	570
		AM0S150	750	1500	75	1500	713
		AM0S180	750	1800	75	1800	856
		AM0S210	750	2100	75	2100	998
		AM0S240	750	2400	75	2400	1140
	1号	AM1S 30	900	300	75	300	167
		AM1S 60	900	600	75	600	336
		AM1S 90	900	900	75	900	505
		AM1S120	900	1200	75	1200	673
		AM1S150	900	1500	75	1500	842
		AM1S180	900	1800	75	1800	1010
		AM1S210	900	2100	75	2100	1180
		AM1S240	900	2400	75	2400	1350
	2号	AM2S 30	1200	300	100	300	297
		AM2S 60	1200	600	100	600	597
		AM2S 90	1200	900	100	900	897
		AM2S120	1200	1200	100	1200	1200
		AM2S150	1200	1500	100	1500	1500
		AM2S180	1200	1800	100	1800	1800
		AM2S210	1200	2100	100	2100	2100
		AM2S240	1200	2400	100	2400	2400
	3号	AM3S 30	1500	300	125	300	465
		AM3S 60	1500	600	125	600	934
		AM3S 90	1500	900	125	900	1400
		AM3S120	1500	1200	125	1200	1870
AM3S150		1500	1500	125	1500	2340	
AM3S180		1500	1800	125	1800	2810	
AM3S210		1500	2100	125	2100	3280	
AM3S240		1500	2400	125	2400	3750	
4号	AM4S 90	1800	900	160	900	2160	
	AM4S120	1800	1200	160	1200	2890	
	AM4S150	1800	1500	160	1500	3610	
	AM4S180	1800	1800	160	1800	4330	
	AM4S210	1800	2100	160	2100	5060	
	AM4S240	1800	2400	160	2400	5780	
5号	AM5S 90	2200	900	190	900	3130	
	AM5S120	2200	1200	190	1200	4180	
	AM5S150	2200	1500	190	1500	5230	
	AM5S180	2200	1800	190	1800	6280	
	AM5S210	2200	2100	190	2100	7330	
	AM5S240	2200	2400	190	2400	8380	

部材		寸法(mm)	b	h	t <sub>2</sub>	有効高さ	質量(kg)
直壁 II 種	1号	AM1S 30 II	900	300	100	300	229
		AM1S 60 II	900	600	100	600	460
		AM1S 90 II	900	900	100	900	691
		AM1S120 II	900	1200	100	1200	922
		AM1S150 II	900	1500	100	1500	1150
		AM1S180 II	900	1800	100	1800	1380
		AM1S210 II	900	2100	100	2100	1610
		AM1S240 II	900	2400	100	2400	1850
	2号	AM2S 30 II	1200	300	125	300	379
		AM2S 60 II	1200	600	125	600	762
		AM2S 90 II	1200	900	125	900	1140
		AM2S120 II	1200	1200	125	1200	1530
		AM2S150 II	1200	1500	125	1500	1910
		AM2S180 II	1200	1800	125	1800	2290
		AM2S210 II	1200	2100	125	2100	2670
		AM2S240 II	1200	2400	125	2400	3060
	3号	AM3S 30 II	1500	300	150	300	567
		AM3S 60 II	1500	600	150	600	1140
		AM3S 90 II	1500	900	150	900	1710
		AM3S120 II	1500	1200	150	1200	2280
		AM3S150 II	1500	1500	150	1500	2850
		AM3S180 II	1500	1800	150	1800	3420
		AM3S210 II	1500	2100	150	2100	4000
		AM3S240 II	1500	2400	150	2400	4570
	4号	AM4S 90 II	1800	900	160	900	2160
AM4S120 II		1800	1200	160	1200	2890	
AM4S150 II		1800	1500	160	1500	3610	
AM4S180 II		1800	1800	160	1800	4330	
AM4S210 II		1800	2100	160	2100	5060	
AM4S240 II		1800	2400	160	2400	5780	
5号	AM5S 90 II	2200	900	190	900	3130	
	AM5S120 II	2200	1200	190	1200	4180	
	AM5S150 II	2200	1500	190	1500	5230	
	AM5S180 II	2200	1800	190	1800	6280	
	AM5S210 II	2200	2100	190	2100	7330	
AM5S240 II	2200	2400	190	2400	8380		

# アドホール

## アドホール (部材の形状寸法)

管取付け壁 AM\_B (CM\_B-I、CM\_B-II)



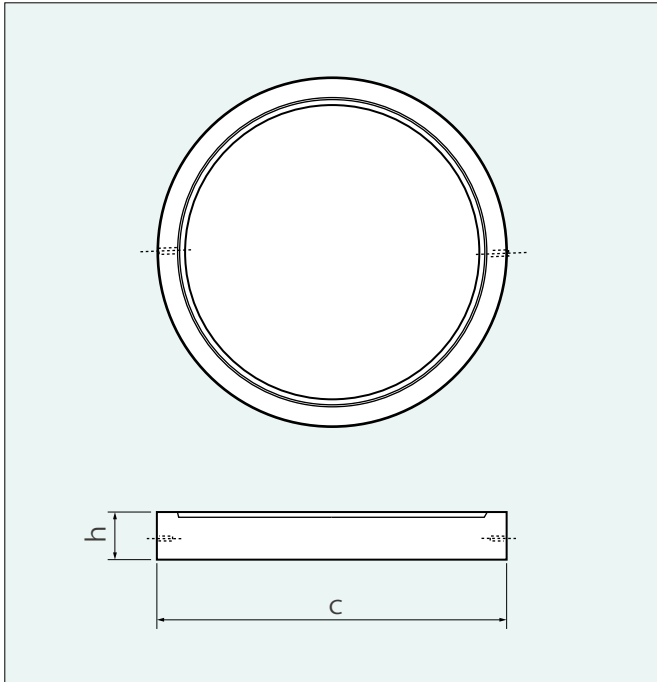
部材		寸法 (mm)					
		b	h	t <sub>2</sub>	有効高さ	質量 (kg)	
管取付け壁 I 種	0号	AM0B 60	750	600	75	600	284
		AM0B 90	750	900	75	900	427
		AM0B120	750	1200	75	1200	570
		AM0B150	750	1500	75	1500	713
		AM0B180	750	1800	75	1800	856
		AM0B210	750	2100	75	2100	998
		AM0B240	750	2400	75	2400	1140
	1号	AM1B 60	900	600	75	600	336
		AM1B 90	900	900	75	900	505
		AM1B120	900	1200	75	1200	673
		AM1B150	900	1500	75	1500	842
		AM1B180	900	1800	75	1800	1010
		AM1B210	900	2100	75	2100	1180
		AM1B240	900	2400	75	2400	1350
	2号	AM2B 90	1200	900	100	900	897
		AM2B120	1200	1200	100	1200	1200
		AM2B150	1200	1500	100	1500	1500
		AM2B180	1200	1800	100	1800	1800
		AM2B210	1200	2100	100	2100	2100
		AM2B240	1200	2400	100	2400	2400
		3号	AM3B 90	1500	900	125	900
	AM3B120		1500	1200	125	1200	1870
	AM3B150		1500	1500	125	1500	2340
	AM3B180		1500	1800	125	1800	2810
	AM3B210		1500	2100	125	2100	3280
	AM3B240		1500	2400	125	2400	3750
	4号		AM4B 90	1800	900	160	900
		AM4B120	1800	1200	160	1200	2890
AM4B150		1800	1500	160	1500	3610	
AM4B180		1800	1800	160	1800	4330	
AM4B210		1800	2100	160	2100	5060	
AM4B240		1800	2400	160	2400	5780	
5号		AM5B 90	2200	900	190	900	3130
	AM5B120	2200	1200	190	1200	4180	
	AM5B150	2200	1500	190	1500	5230	
	AM5B180	2200	1800	190	1800	6280	
	AM5B210	2200	2100	190	2100	7330	
	AM5B240	2200	2400	190	2400	8380	

部材		寸法 (mm)					
		b	h	t <sub>2</sub>	有効高さ	質量 (kg)	
管取付け壁 II 種	1号	AM1B 60 II	900	600	100	600	460
		AM1B 90 II	900	900	100	900	691
		AM1B120 II	900	1200	100	1200	922
		AM1B150 II	900	1500	100	1500	1150
		AM1B180 II	900	1800	100	1800	1380
		AM1B210 II	900	2100	100	2100	1610
		AM1B240 II	900	2400	100	2400	1850
		2号	AM2B 90 II	1200	900	125	900
	AM2B120 II		1200	1200	125	1200	1530
	AM2B150 II		1200	1500	125	1500	1910
	AM2B180 II		1200	1800	125	1800	2290
	AM2B210 II		1200	2100	125	2100	2670
	AM2B240 II		1200	2400	125	2400	3060
	3号		AM3B 90 II	1500	900	150	900
		AM3B120 II	1500	1200	150	1200	2280
		AM3B150 II	1500	1500	150	1500	2850
		AM3B180 II	1500	1800	150	1800	3420
		AM3B210 II	1500	2100	150	2100	4000
		AM3B240 II	1500	2400	150	2400	4570
		4号	AM4B 90 II	1800	900	160	900
	AM4B120 II		1800	1200	160	1200	2890
	AM4B150 II		1800	1500	160	1500	3610
	AM4B180 II		1800	1800	160	1800	4330
	AM4B210 II		1800	2100	160	2100	5060
	AM4B240 II		1800	2400	160	2400	5780
	5号		AM5B 90 II	2200	900	190	900
		AM5B120 II	2200	1200	190	1200	4180
		AM5B150 II	2200	1500	190	1500	5230
AM5B180 II		2200	1800	190	1800	6280	
AM5B210 II		2200	2100	190	2100	7330	
AM5B240 II		2200	2400	190	2400	8380	

# アドホール

## アドホール (部材の形状寸法)

底版 AM\_PF (CM\_P-I、CM\_P-II)



部材		寸法 (mm)		c	h	有効高さ	質量 (kg)
		号	型番				
底版 I 種	0号	AM0PF		950	145	130	233
	1号	AM1PF		1100	145	130	311
	2号	AM2PF		1450	165	150	621
	3号	AM3PF		1800	165	150	957
	4号	AM4PF		2120	282	262	2210
5号	AM5PF		2580	312	292	3670	
底版 II 種	1号	AM1PF II		1100	155 <sup>注</sup>	140 <sup>注</sup>	334
	2号	AM2PF II		1450	165	150	621
	3号	AM3PF II		1800	165	150	957
	4号	AM4PF II		2120	282	262	2210
	5号	AM5PF II		2580	312	292	3670

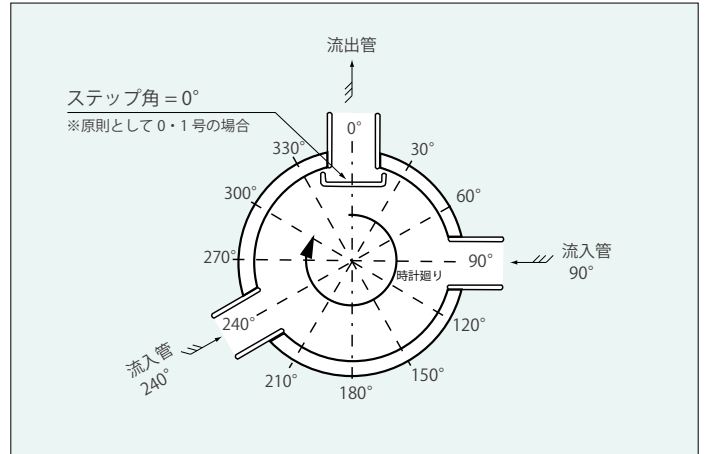
注:底版 II 種 1号の高さは I 種の高さ + 10mmである。



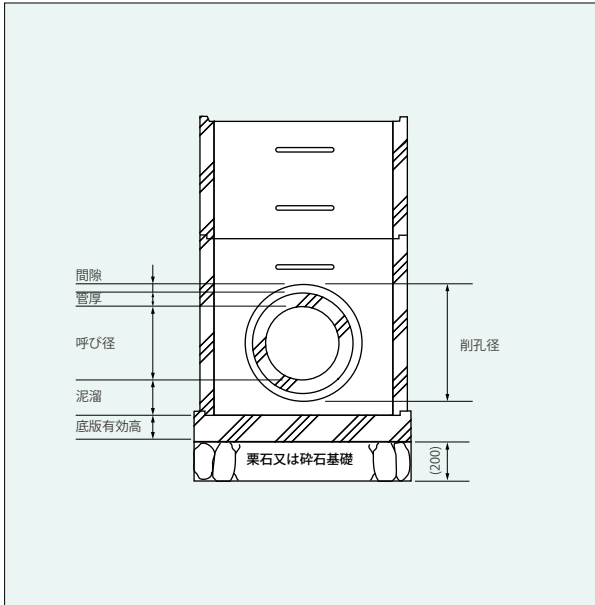
# アドホールの削孔

## 角度の決め方

流入管の削孔角度は、流出管の角度を0度として、マンホール上から見た状態で右回り(時計回り)の角度で表します。ステップ位置も同様に角度で表します。



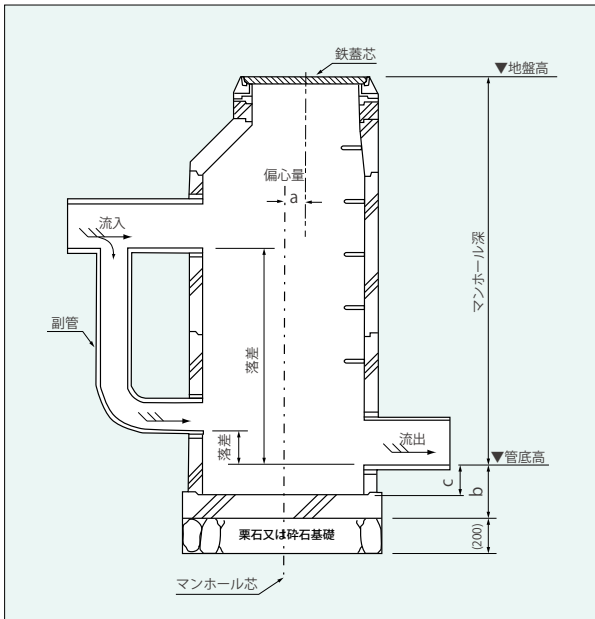
## 流出・流入管の削孔大きさ



単位mm

呼び径	ヒューム管(外圧管・内圧管)			ヒューム管(推進管)			塩化ビニル管		
	管厚	削孔径	間隙	管厚	削孔径	間隙	管厚	削孔径	間隙
100	—	—	—	—	—	—	7	206	46
150	26	262	30	—	—	—	7.5	210	22.5
200	27	314	30	—	—	—	8	262	23
250	28	366	30	55	420	30	8.5	314	23.5
300	30	420	30	57	474	30	9	366	24
350	32	474	30	60	530	30	10	420	25
400	35	530	30	63	586	30	10	474	27
450	38	586	30	67	644	30	10	530	30
500	42	644	30	70	700	30	10	586	33
600	50	760	30	80	820	30	15	700	35
700	58	886	35	90	940	30			
800	66	1002	35	80	1030	35			
900	75	1120	35	90	1150	35			
1000	82	1234	35	100	1270	35			
1100	88	1346	35	105	1380	35			
1200	95	1480	45	115	1480	25			
1350	103	1636	40	125	1636	18			
1500	112	1804	40	140	1804	12			

## 設置位置の決め方



## 0号～3号

単位mm

呼び方	組合せ	蓋内径φ	a	b	c
0号	—	600	40	300	170
	—	600	115	300	170
I種1号	—	900	0	300	170
	—	600	115	310	170
II種1号	—	900	0	310	170
	—	600	290	370	220
2号	—	900	130	370	220
	2→1号	600	245	370	220
3号	—	900	300	370	220
	3→1号	600	415	370	220

## ※参考値(4・5号)

単位mm

呼び方	組合せ	蓋内径φ	a	b	c
4号	—	900	415	632	382
	4→1号	600	530	632	382
	4→1号	900	415	632	382
5号	—	900	615	662	382
	5→1号	600	730	662	382
	5→1号	900	615	662	382

a: 蓋芯とマンホール芯の偏心量 b: 流出管底から基礎上面までの高さ c: 流出管底から底板上面までの高さ

# 組立式楕円マンホール N1号

N1号マンホールは、非常に狭い道路での下水道工事に最適な組立マンホールです。また、N1号マンホールは(社)日本下水道協会Ⅱ類認定製品で、以下の性能を有しています。

## 接合部の水密性

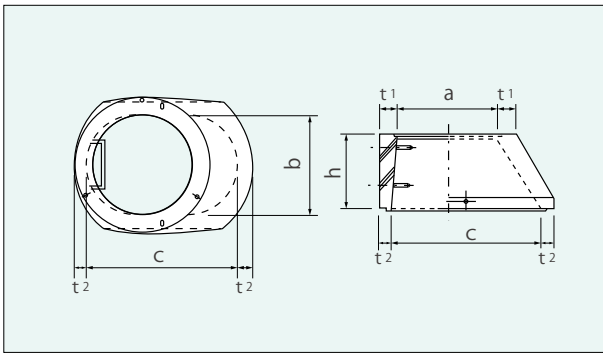
2個以上の部材をシール材を用いて接合し、水圧0.02MPaで3分間保持し、漏水がないこと。

## 軸方向耐圧強さ

主要な構成部材(底版、管取付け壁、直壁、斜壁、調整リング及び鉄蓋)を組み合わせた状態で150kNまで加圧したとき、幅0.05mmを超えるひび割れが発生しないこと。

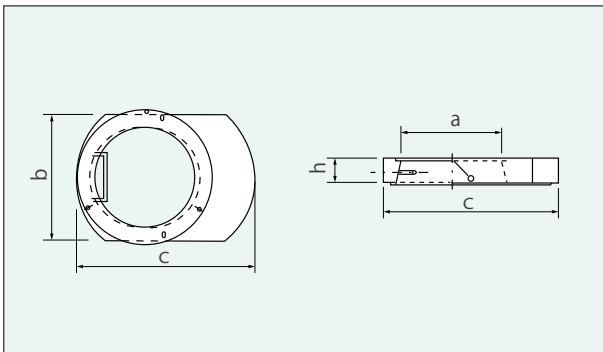
## N1号マンホール 部材の形状及び寸法

### 斜壁



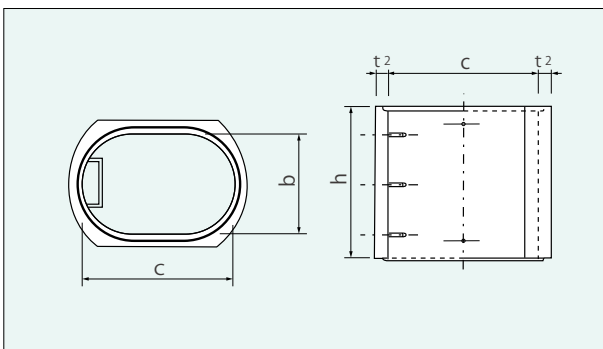
部材		寸法(mm)							有効高さ	質量(kg)
		a	b	c	h	t <sub>1</sub>	t <sub>2</sub>			
斜壁	N1T30	600	600	900	295	110	75	300	220	
	N1T45	600	600	900	445	110	75	450	274	
	N1T60	600	600	900	595	110	75	600	350	

### 床版斜壁



部材		寸法(mm)					有効高さ	質量(kg)
		a	b	c	h			
床版斜壁	N1TP	600	750	1050	145	150	150	

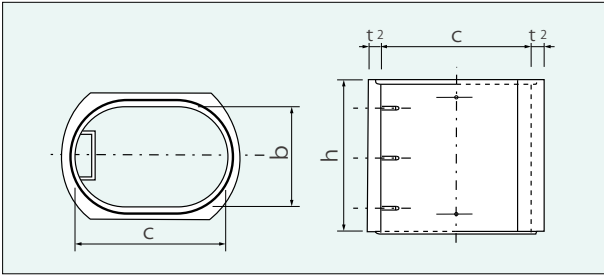
### 直壁



部材		寸法(mm)					有効高さ	質量(kg)
		b	c	h	t <sub>2</sub>			
直壁	N1S 30	600	900	300	75	300	157	
	N1S 60	600	900	600	75	600	313	
	N1S 90	600	900	900	75	900	470	
	N1S120	600	900	1200	75	1200	626	

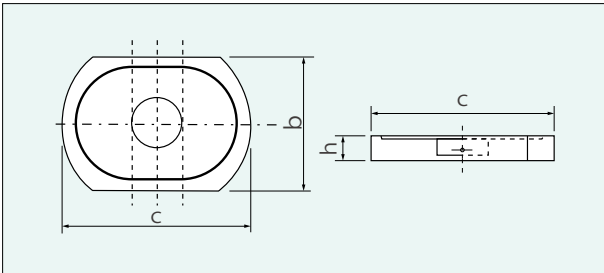
# 組立式楕円マンホール N1号

## 管取付け壁



部材		寸法(mm)				有効高さ	質量(kg)
		b	c	h	t <sub>2</sub>		
管取付け壁	N1B 60	600	900	600	75	600	313
	N1B 90	600	900	900	75	900	470
	N1B120	600	900	1200	75	1200	626

## 床版・フラット底版



部材		寸法(mm)				有効高さ	質量(kg)
		b	c	h			
底版	N1PB	800	1100	145	130	233	
フラット底版	N1PF	800	1100	145	130	250	

調整リングは、アドホールのものを使用。

# N1号マンホール 標準構造図

## N1号マンホール(内径900mm×600mm)構造標準図

